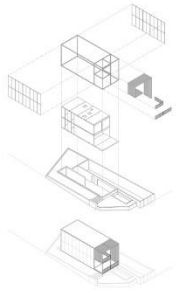
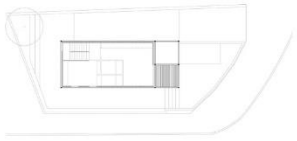


Geometría, materialidad y sistematización

bxd
arquitectura

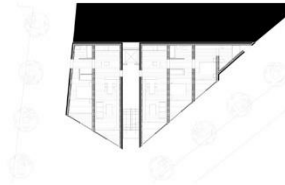
CASA MG
Sant Cugat



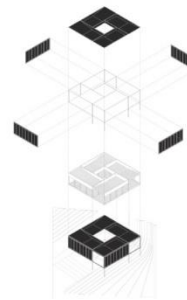
GUARDERIA
El Vendrell



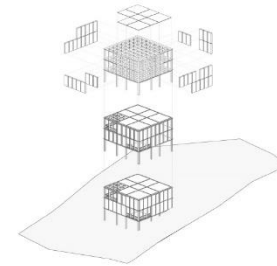
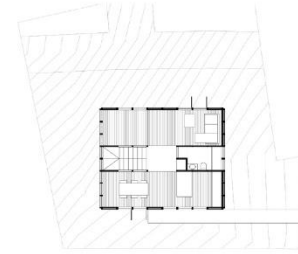
VIVIENDAS GAUDÍ
Barcelona



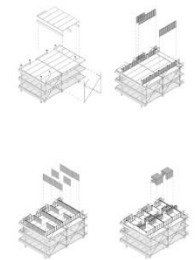
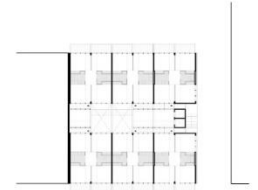
CASA LX
Matadepera



CASA MP
Barcelona

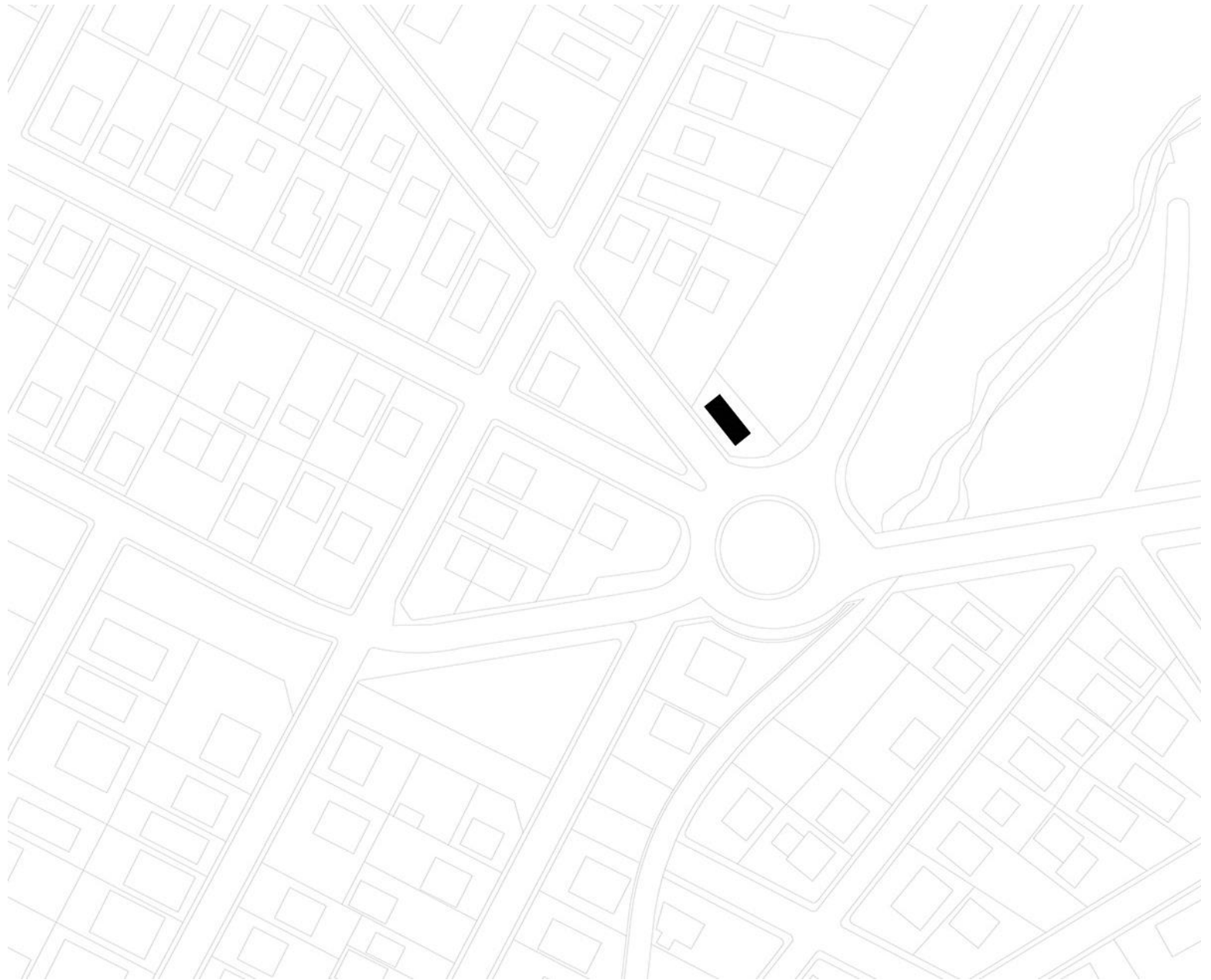


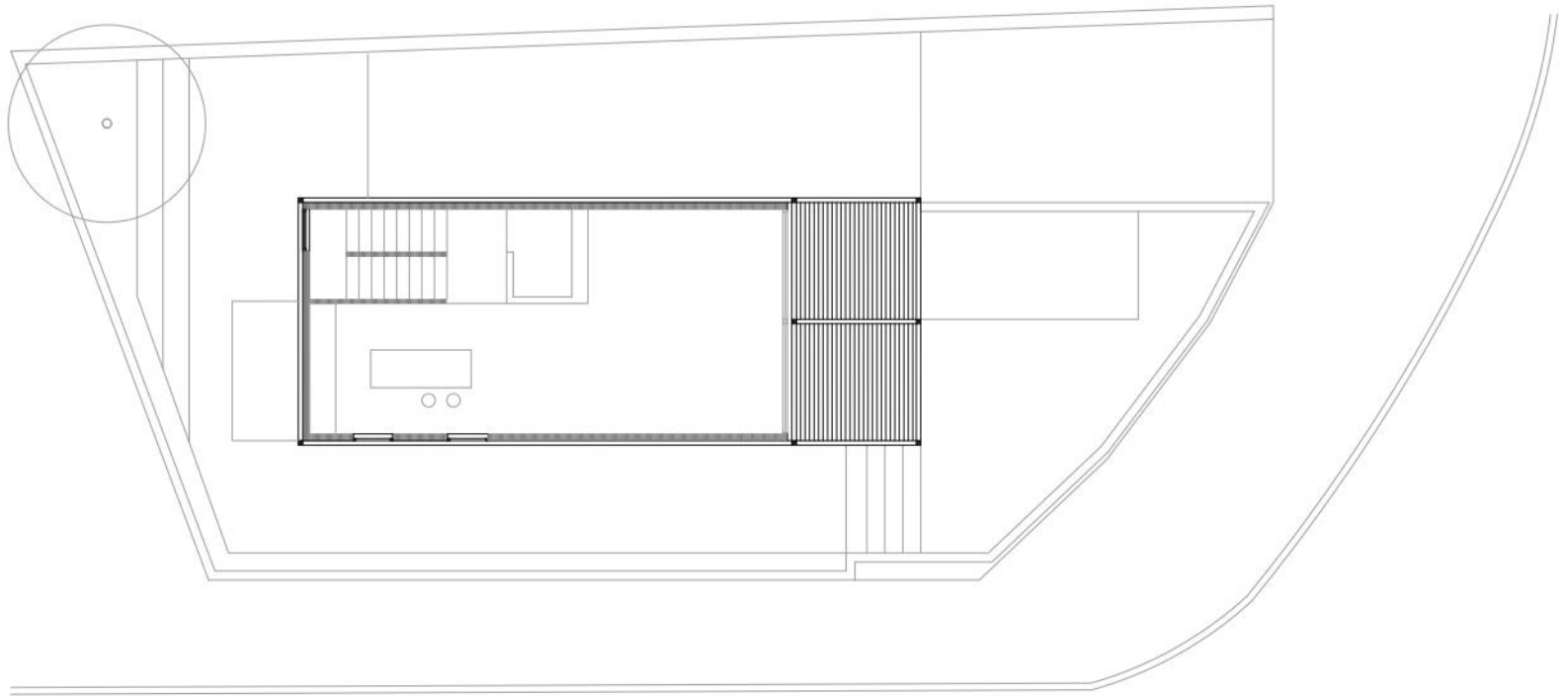
VIVIENDAS SANT MARTÍ
Barcelona

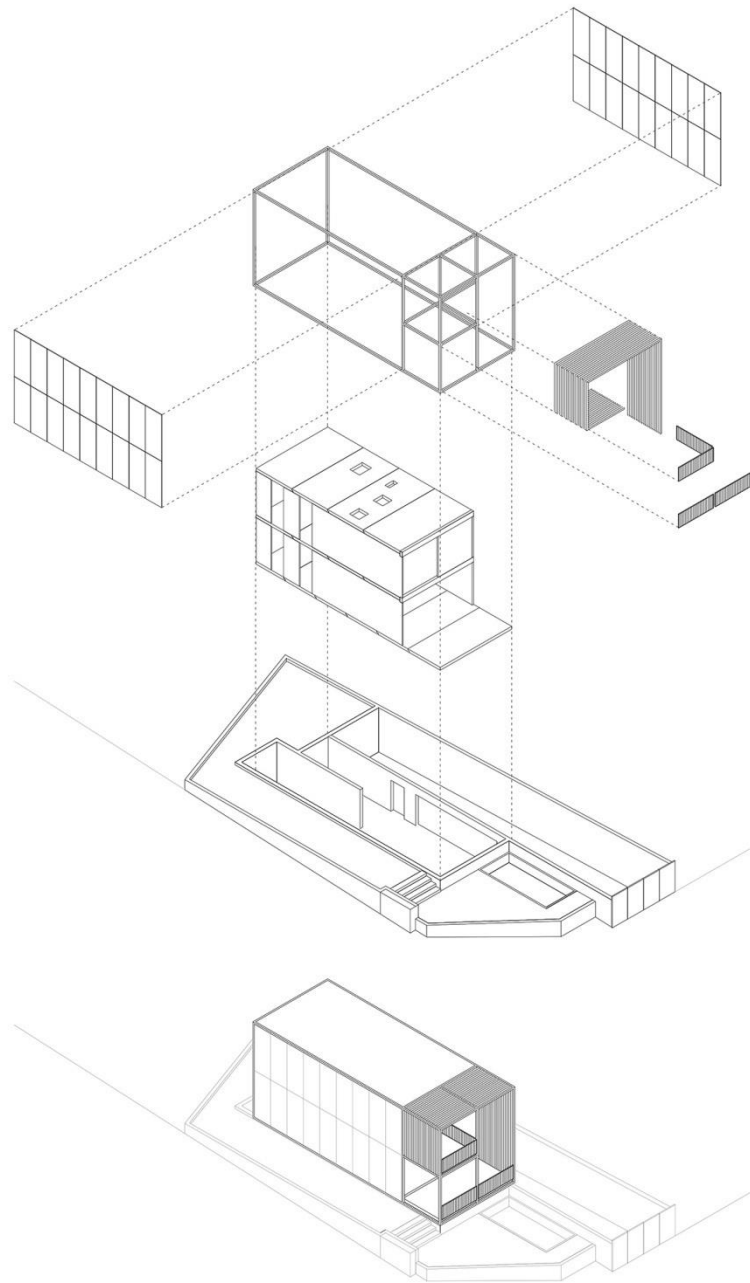


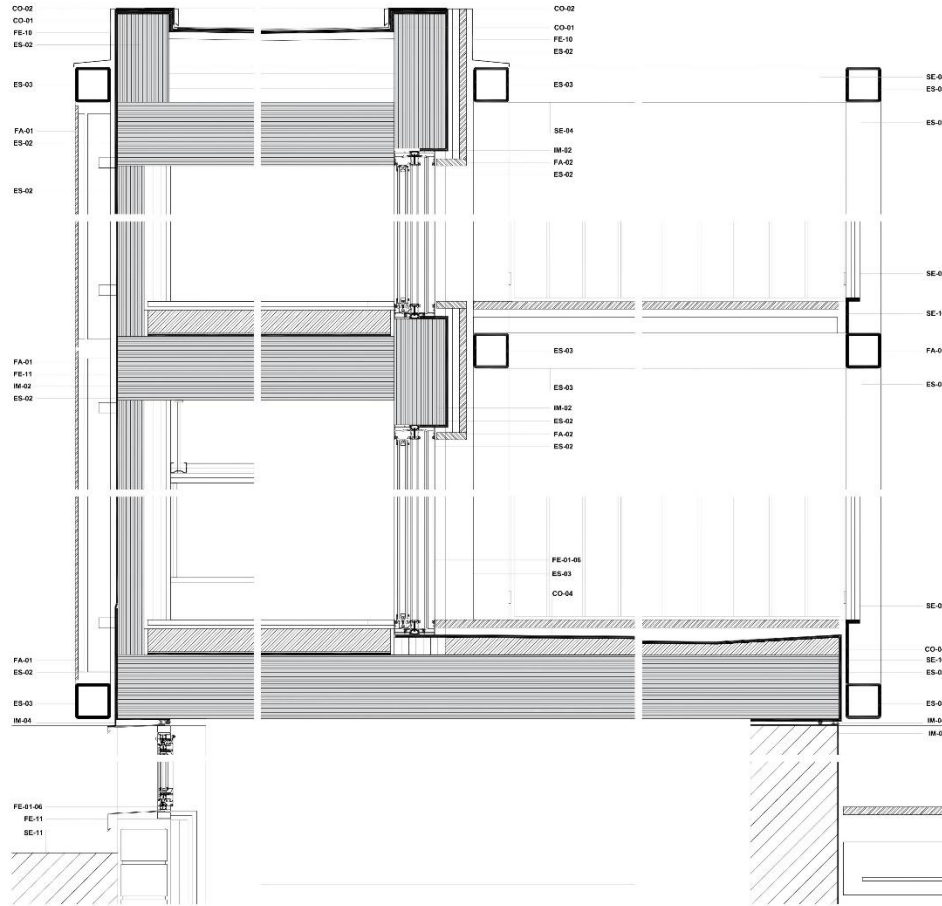
CASA MG

SANT CUGAT DEL VALLÈS







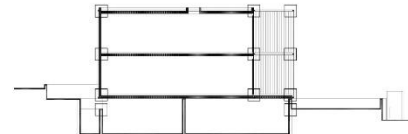


Longitudinal construction section / Sección constructiva longitudinal

SISTEMA DE CIMENTACIÓN
 FE-01: Gravedad invertida (hormigón armado)
 FE-02: Forjado de suelo (hormigón armado)
 FE-03: Red de acero (hormigón armado) (MMA/30cm)
SISTEMA DE FUNDACIÓN DE BARRIA
 CO-04: Columna de hormigón armado (sección cuadrada)
 CO-05: Forjado de suelo (hormigón armado)
 CO-06: Forjado de suelo (hormigón armado)
CO-07: Forjado de suelo (hormigón armado)
SISTEMA DE FUNDACIÓN DE BARRIA DE CIMENTACIÓN
 IM-01: Forjado de suelo (hormigón armado)
 IM-02: Forjado de suelo (hormigón armado)
 IM-03: Forjado de suelo (hormigón armado)
 IM-04: Forjado de suelo (hormigón armado)
SISTEMA DE FUNDACIÓN DE BARRIA DE CIMENTACIÓN
 FA-01: Forjado de suelo (hormigón armado)
 FA-02: Forjado de suelo (hormigón armado)
 FA-03: Forjado de suelo (hormigón armado)
 FA-04: Forjado de suelo (hormigón armado)

SISTEMA DE CIMENTACIÓN DE BARRIA DE CIMENTACIÓN
 FE-01: Gravedad invertida (hormigón armado)
 FE-02: Forjado de suelo (hormigón armado)
 FE-03: Red de acero (hormigón armado) (MMA/30cm)
SISTEMA DE FUNDACIÓN DE BARRIA DE CIMENTACIÓN
 CO-04: Columna de hormigón armado (sección cuadrada)
 CO-05: Forjado de suelo (hormigón armado)
 CO-06: Forjado de suelo (hormigón armado)
CO-07: Forjado de suelo (hormigón armado)
SISTEMA DE FUNDACIÓN DE BARRIA DE CIMENTACIÓN
 IM-01: Forjado de suelo (hormigón armado)
 IM-02: Forjado de suelo (hormigón armado)
 IM-03: Forjado de suelo (hormigón armado)
 IM-04: Forjado de suelo (hormigón armado)
SISTEMA DE FUNDACIÓN DE BARRIA DE CIMENTACIÓN
 FA-01: Forjado de suelo (hormigón armado)
 FA-02: Forjado de suelo (hormigón armado)
 FA-03: Forjado de suelo (hormigón armado)
 FA-04: Forjado de suelo (hormigón armado)

SISTEMA DE CIMENTACIÓN DE BARRIA DE CIMENTACIÓN
 FE-01: Gravedad invertida (hormigón armado)
 FE-02: Forjado de suelo (hormigón armado)
 FE-03: Red de acero (hormigón armado) (MMA/30cm)
SISTEMA DE FUNDACIÓN DE BARRIA DE CIMENTACIÓN
 CO-04: Columna de hormigón armado (sección cuadrada)
 CO-05: Forjado de suelo (hormigón armado)
 CO-06: Forjado de suelo (hormigón armado)
CO-07: Forjado de suelo (hormigón armado)
SISTEMA DE FUNDACIÓN DE BARRIA DE CIMENTACIÓN
 IM-01: Forjado de suelo (hormigón armado)
 IM-02: Forjado de suelo (hormigón armado)
 IM-03: Forjado de suelo (hormigón armado)
 IM-04: Forjado de suelo (hormigón armado)
SISTEMA DE FUNDACIÓN DE BARRIA DE CIMENTACIÓN
 FA-01: Forjado de suelo (hormigón armado)
 FA-02: Forjado de suelo (hormigón armado)
 FA-03: Forjado de suelo (hormigón armado)
 FA-04: Forjado de suelo (hormigón armado)













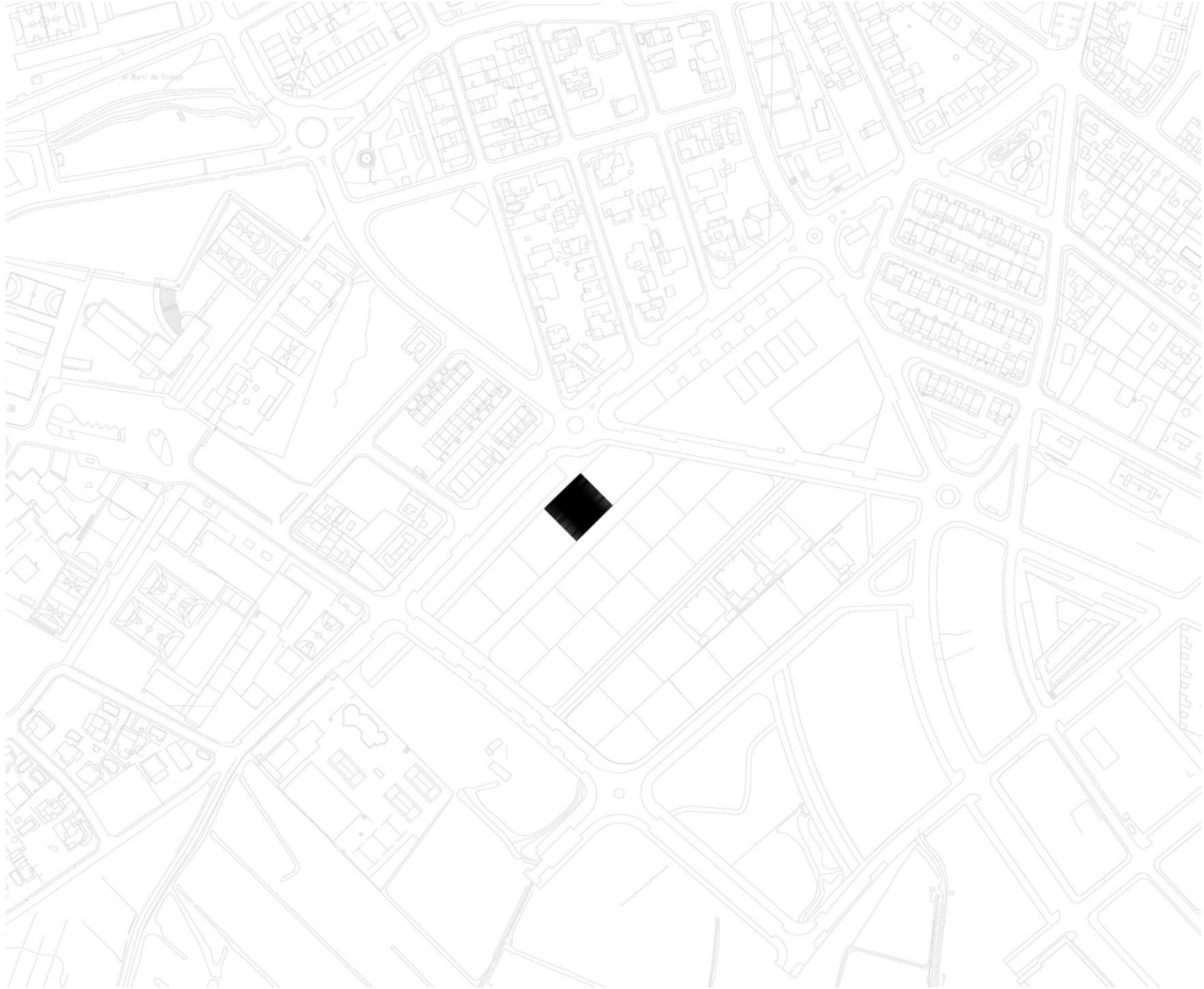


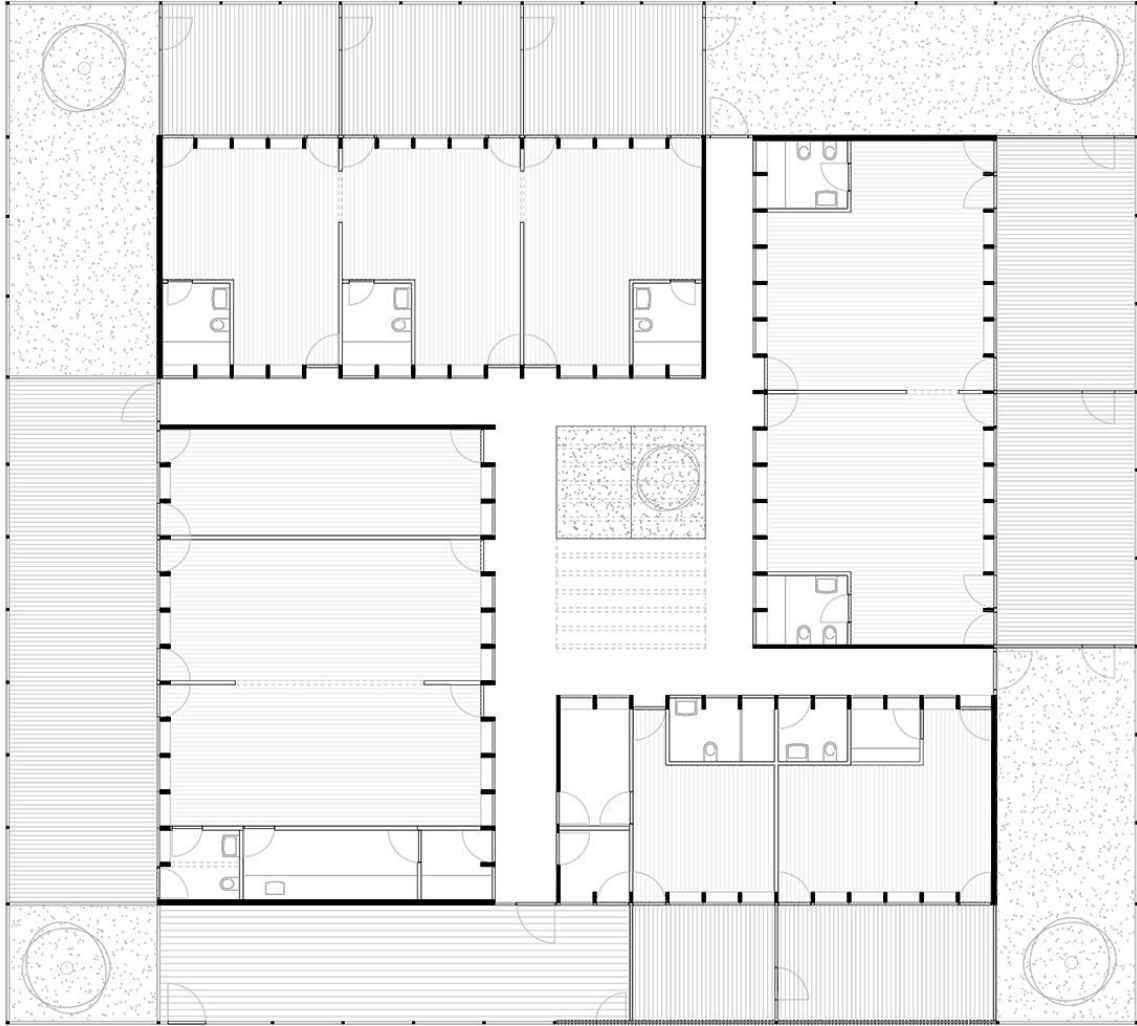


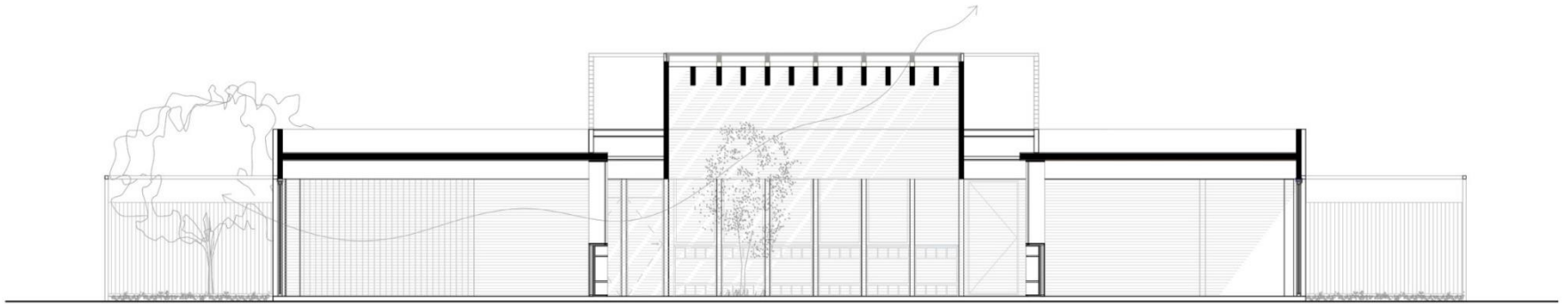


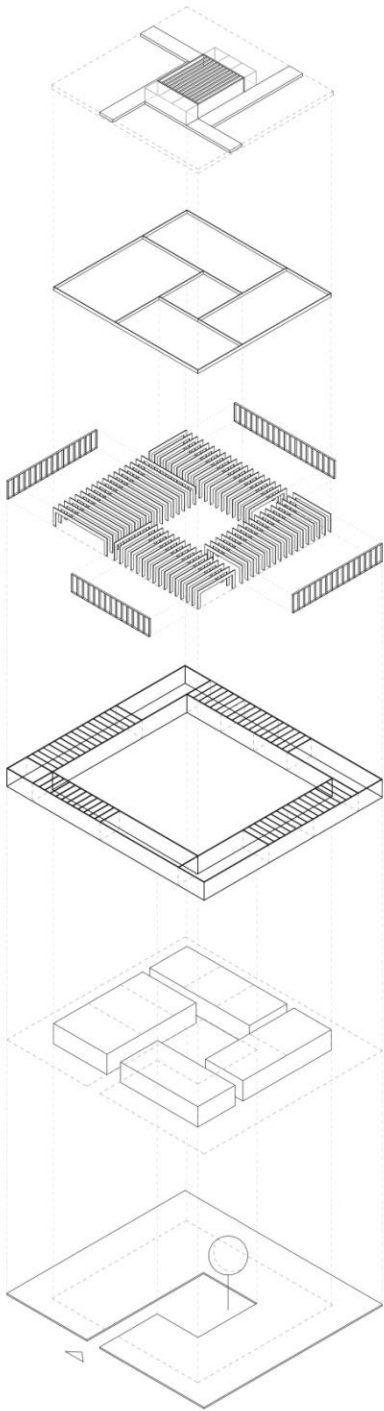
ESCOLA BRESSOL “CREIXEM JUGANT”

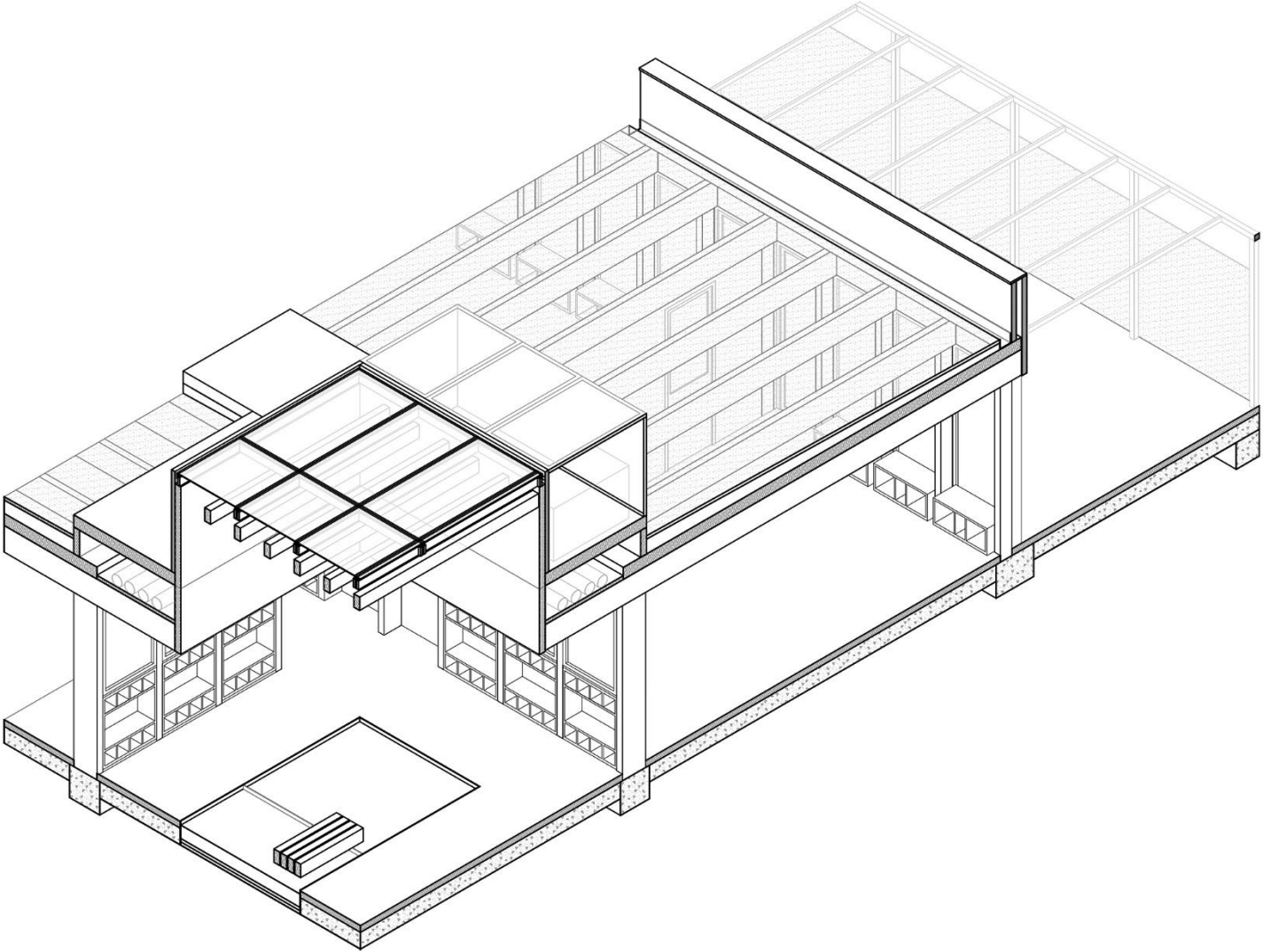
EL VENDRELL, TARRAGONA

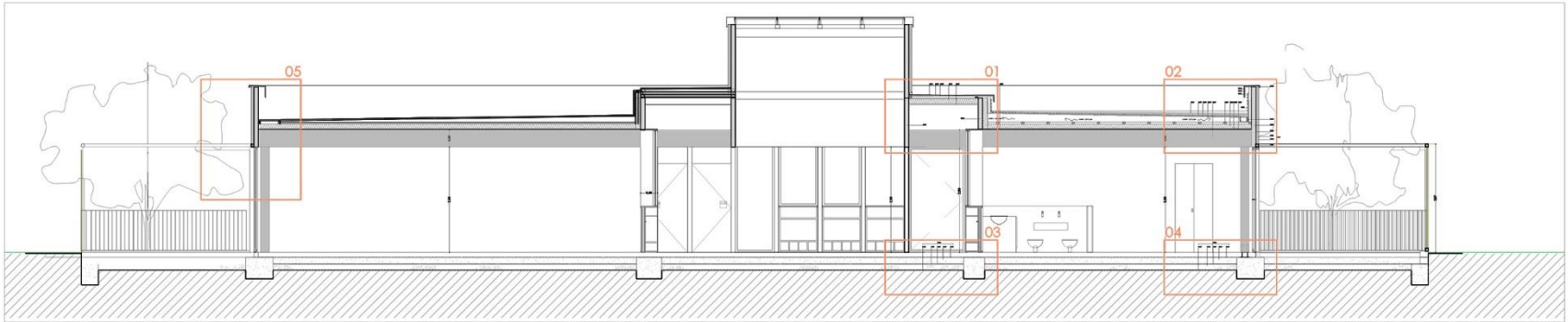












SISTEMA ESTRUCTURAL

- ES-01_Estructura de madera laminada de Abeto GL24
- ES-02_lámina de madera 100x160 GL24
- ES-03_Muro CLT 100 3s TL

SISTEMA DEL ENVOLVENTE CUBIERTA

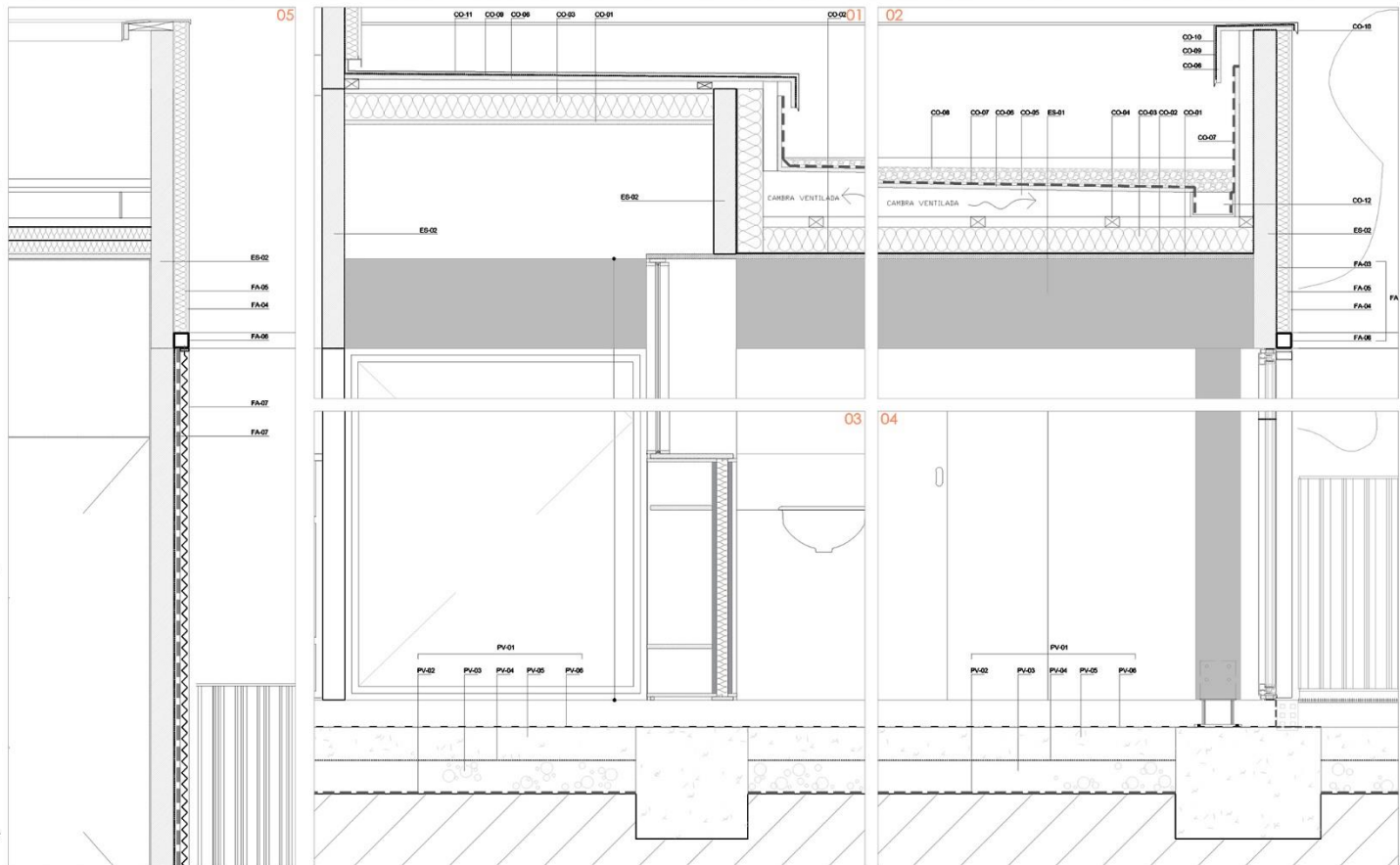
- CO-01_OSB-3 22mm
- CO-02_Barrera de vapor
- CO-03_Aislamiento rígido de fibra de madera Steico integral 120mm
- CO-04_Rastrel 65x45mm
- CO-05_Rastrel de pendientes
- CO-06_Superpan tech P5 18mm
- CO-07_Lámina EPDM
- CO-08_Geotextil + grava volcánica
- CO-09_Lámina impermeable transpirable autoprotegida
- CO-10_Chapa de remate con goterones
- CO-11_Lámina autoprotegida cubierta
- CO-12_Canal de recogida de aguas pluviales

SISTEMA DE ENVOLVENTE FACHADA

- FA-01_Fachada combinada CLT+SATE
- FA-02_Façana ventilada paneles Deployé lacados en blanco
- FA-03_lámina impermeable transpirable autoprotegida
- FA-04_Mortero de cal 15mm
- FA-05_Aislamiento rígido de fibra de madera Steico integral 60mm fijado con rosetas
- FA-06_Tubular de acero 7x7cm
- FA-07_Chapa microperforada cerramiento exterior

SISTEMA DE COMPARTIMENTACIÓN Y ACABADOS INTERIORES, PAVIMENTOS

- PV-01_Pavimento interior zonas secas
- PV-02_Lámina geotextil, capa separadora
- PV-03_Capa de gravas de 20cm diámetro 16/32
- PV-04_Lámina separadora de polietileno
- PV-05_Capa de compresión de hormigón 15cm grosor
- PV-06_Lámina aislamiento térmico tipo Tecno 20mm grosor con acabado de linoleum Forbo Marmoleum













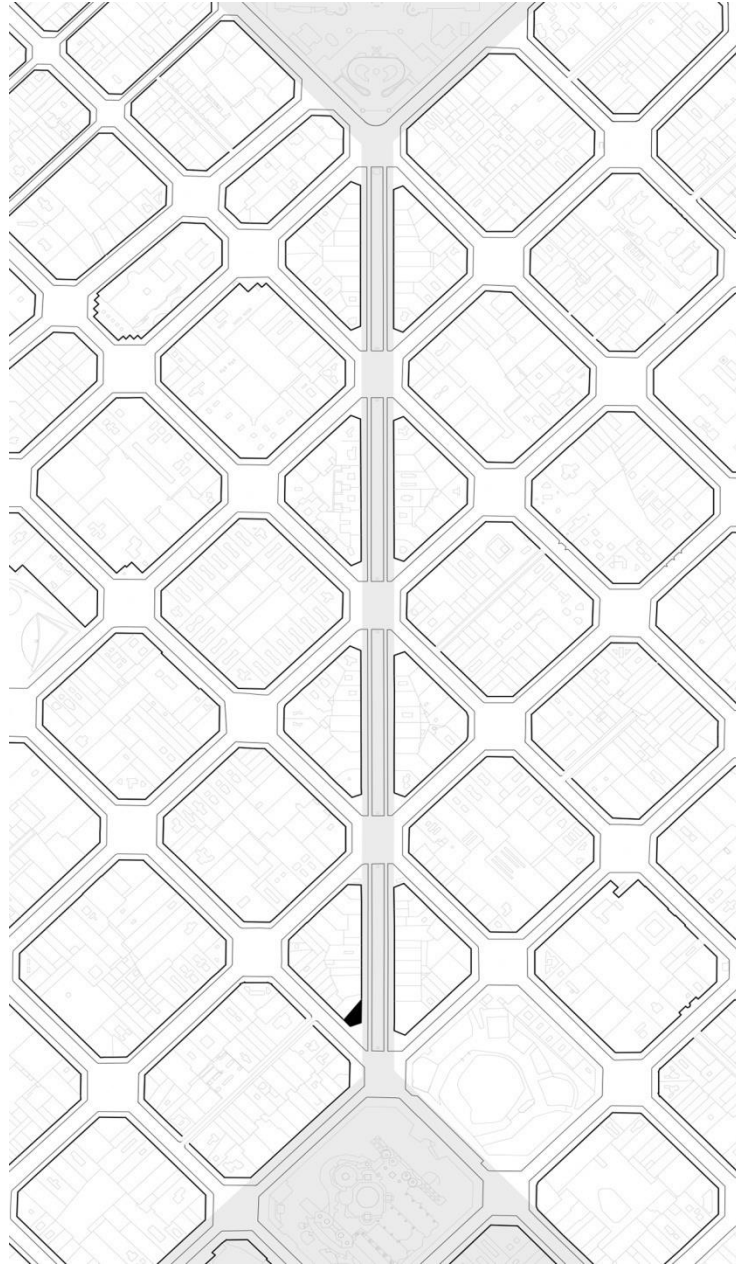


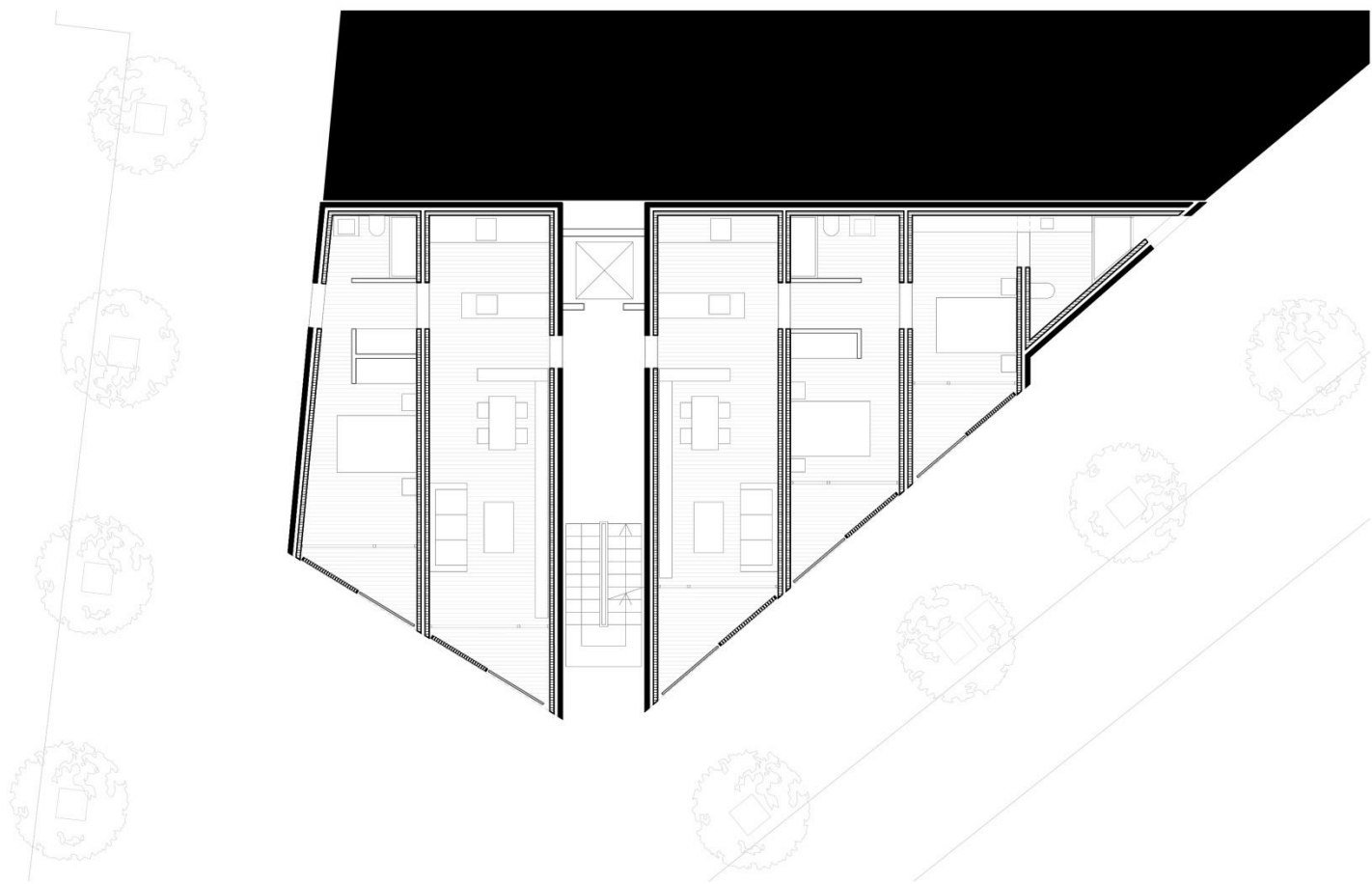


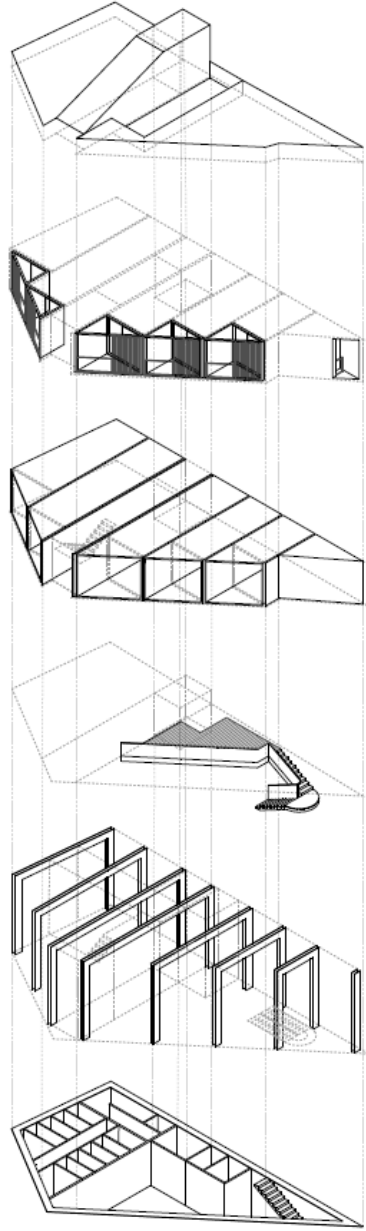


VIVIENDAS AVINGUDA GAUDÍ

BARCELONA

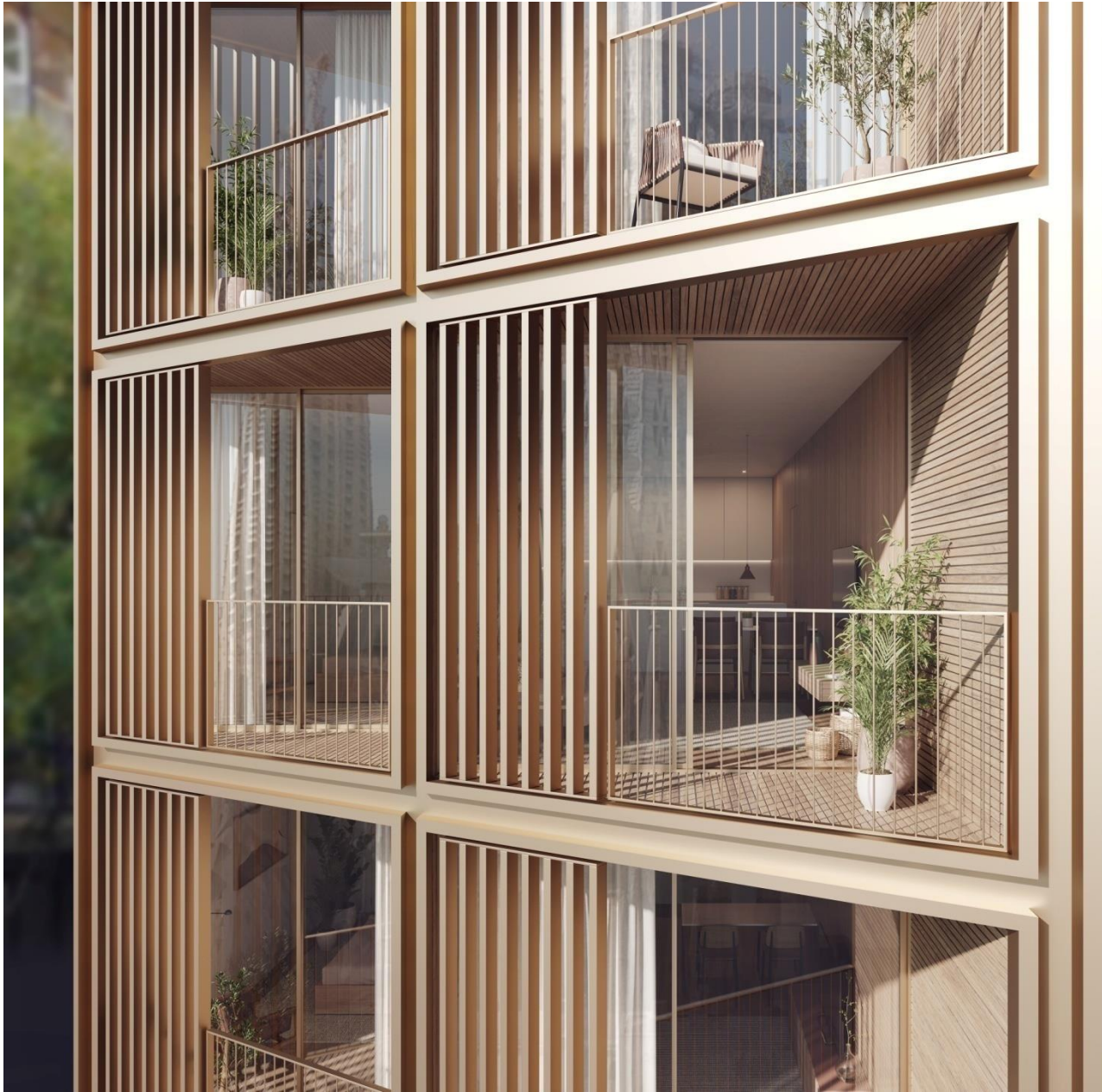








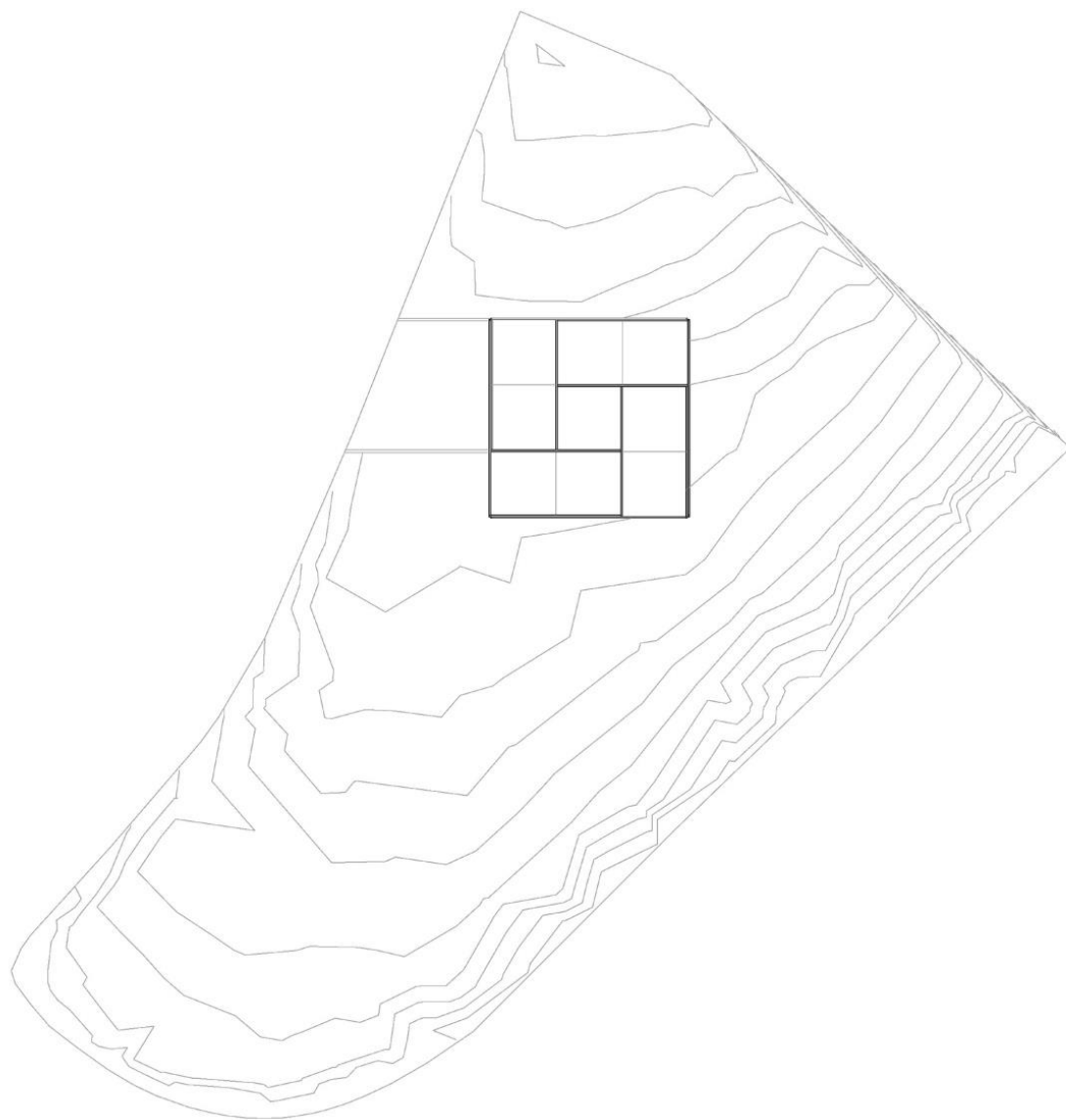


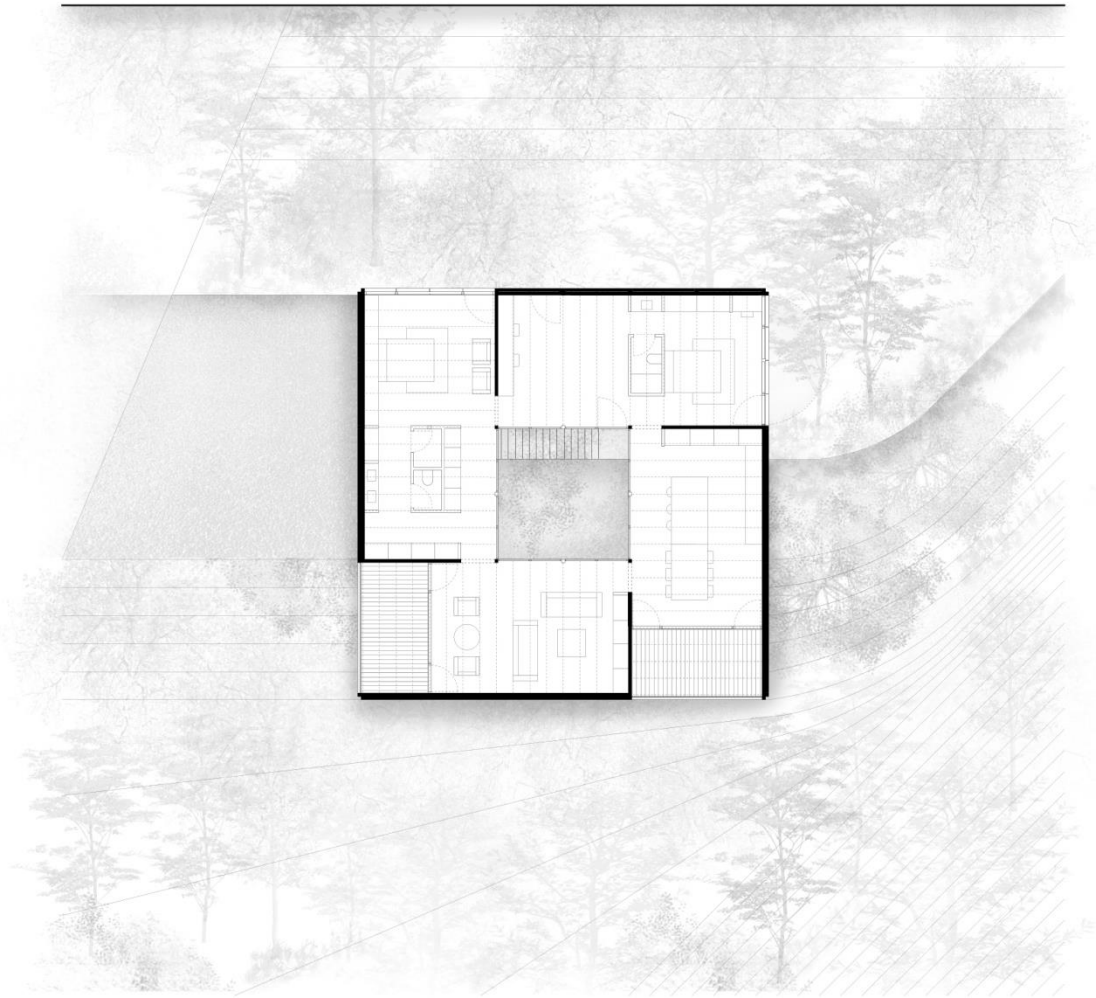


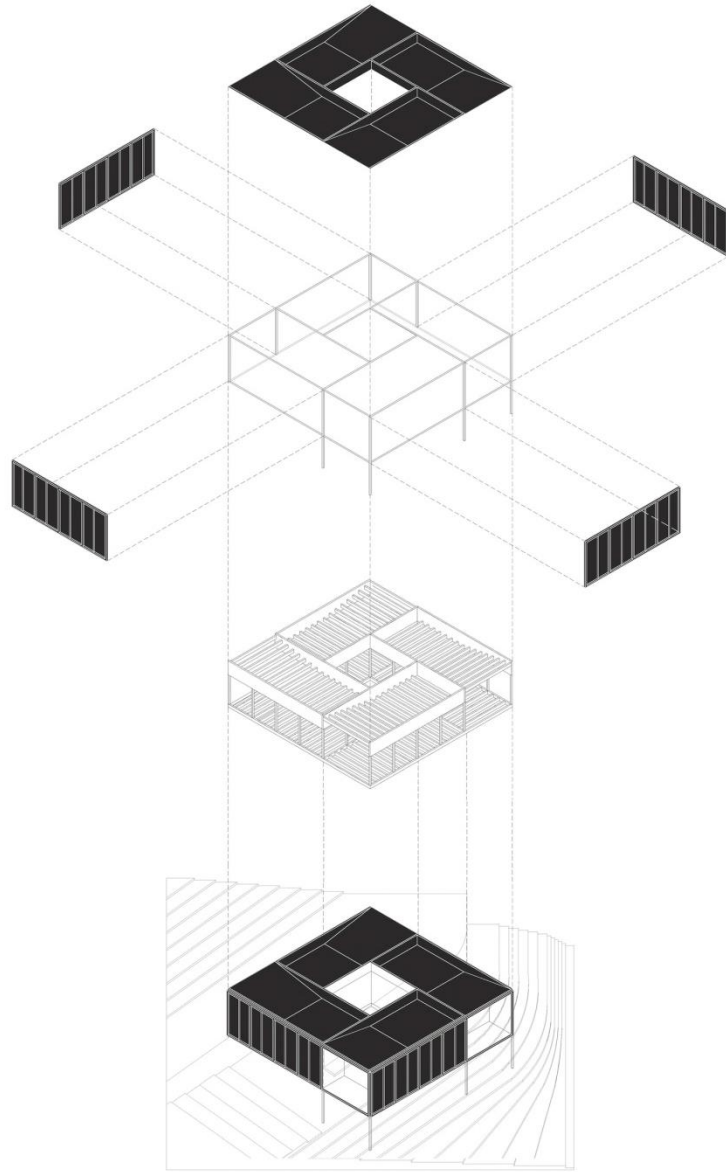




CASA LX
MATADEPERA









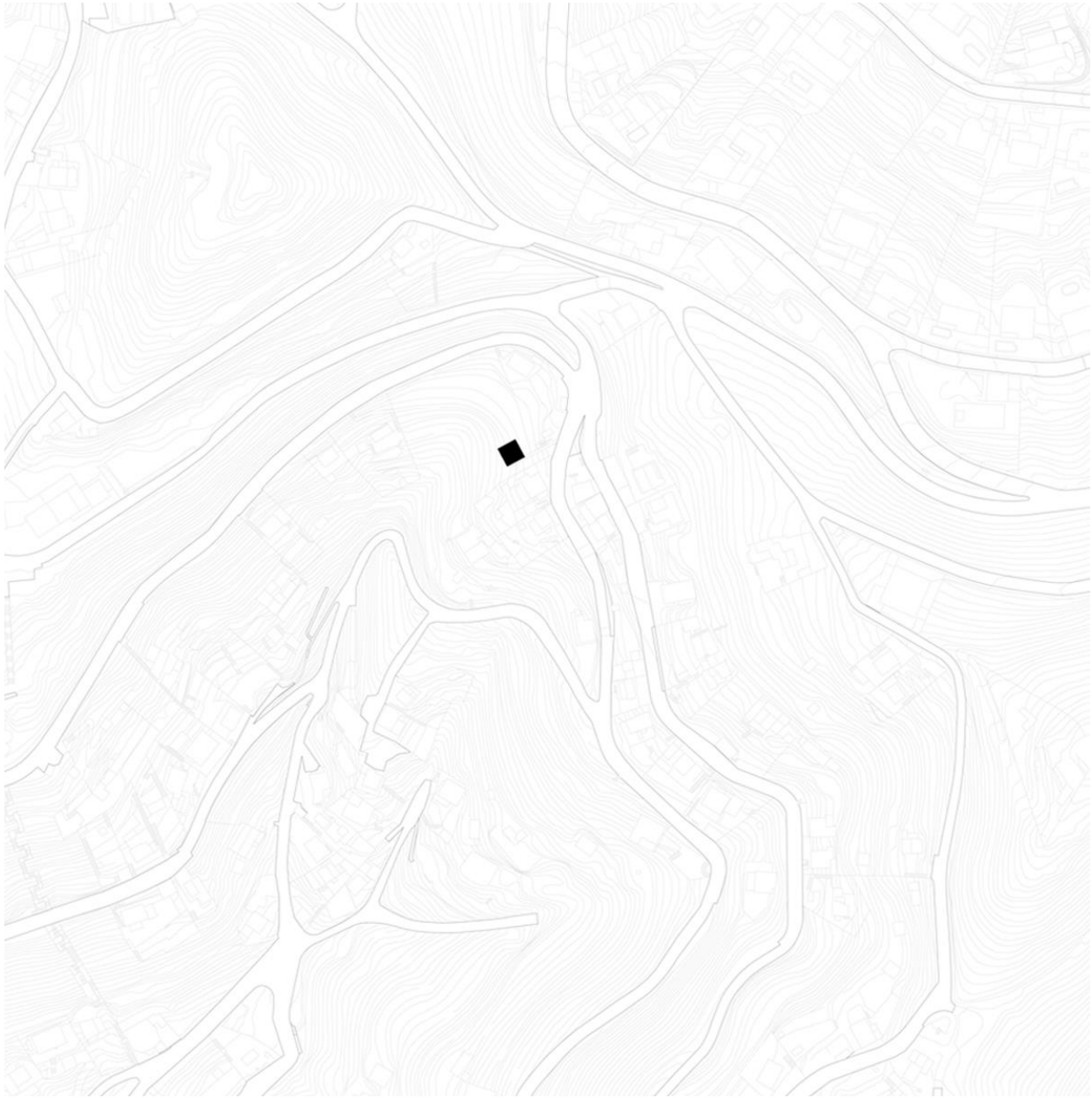


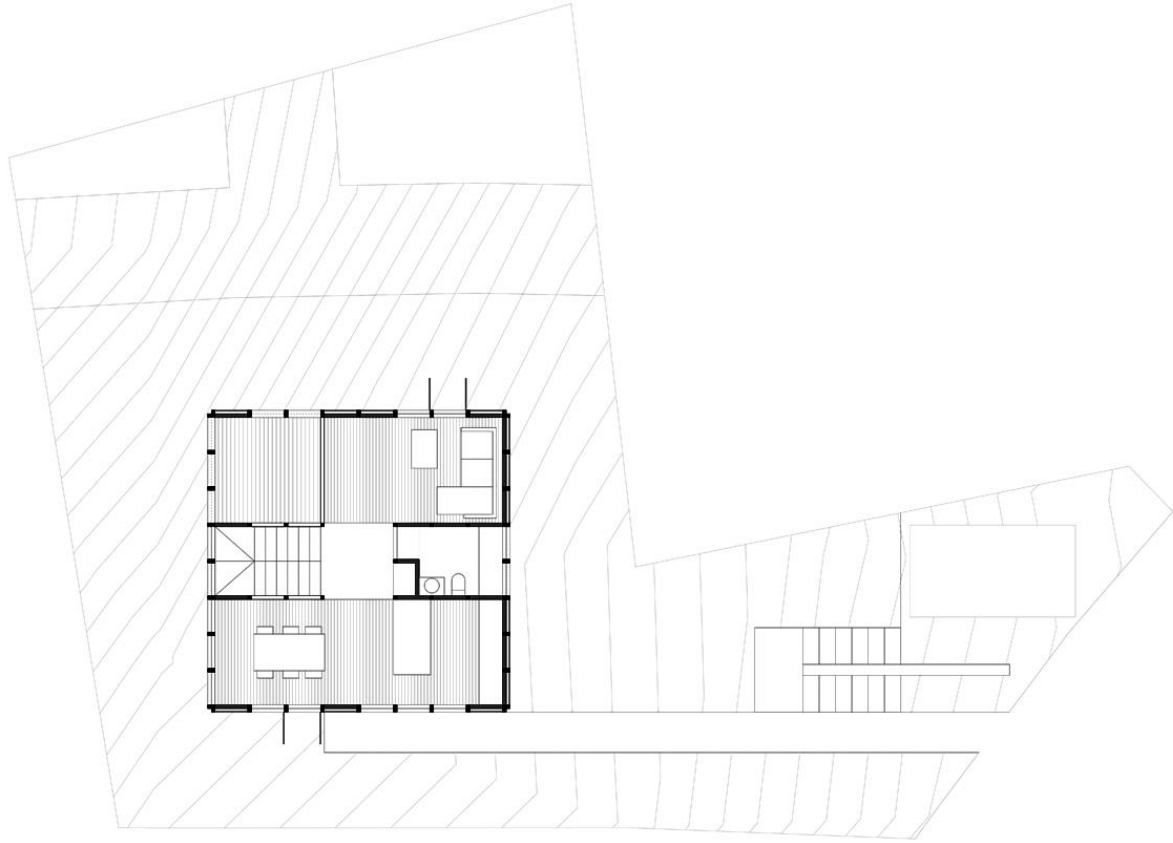


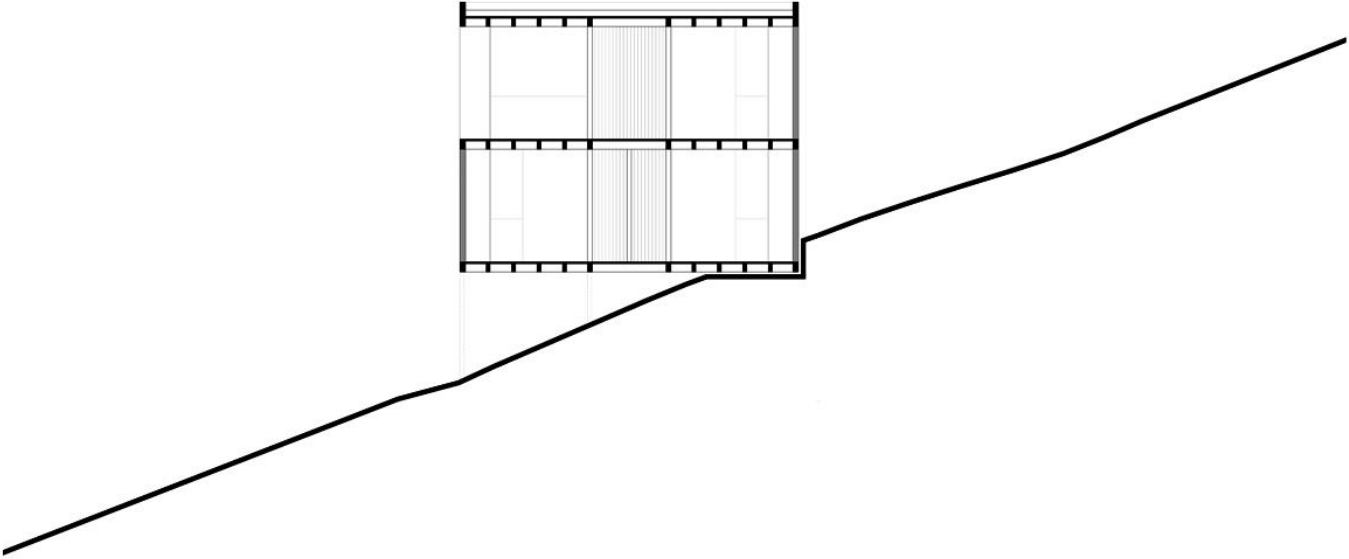


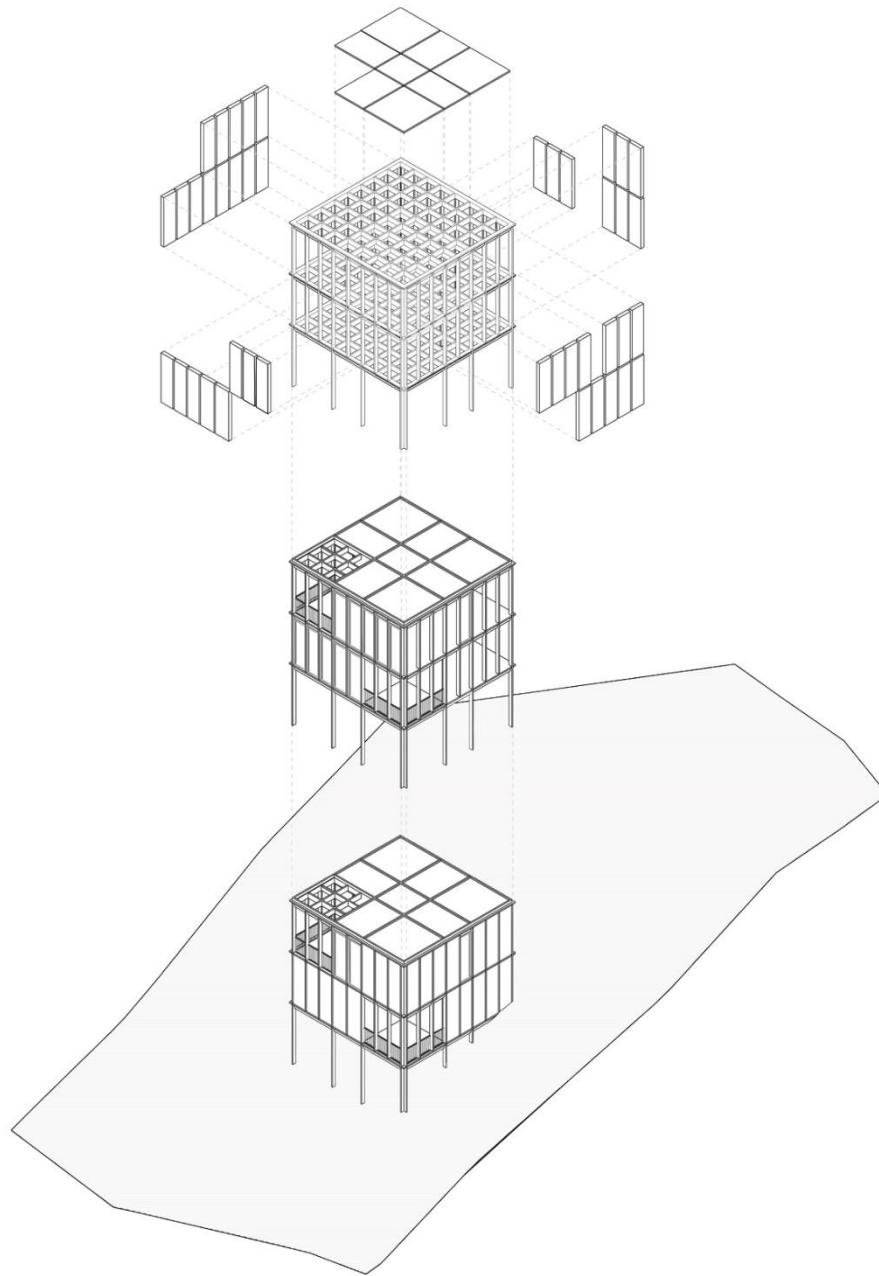
CASA MP

LES PLANES, BARCELONA















VIVIENDAS INDUSTRIALIZADAS SANT MARTÍ

EIXAMPLE, BARCELONA

