

BIM GESTION DE LA INFORMACIÓN DE LA CONSTRUCCIÓN

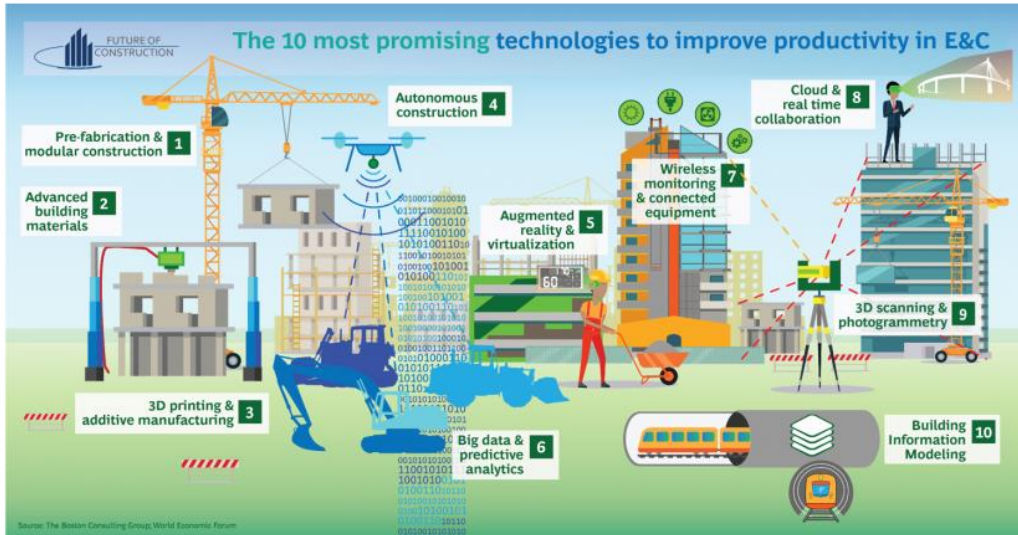
ALEX GARATE ARRAZOLA

MARZO 2023

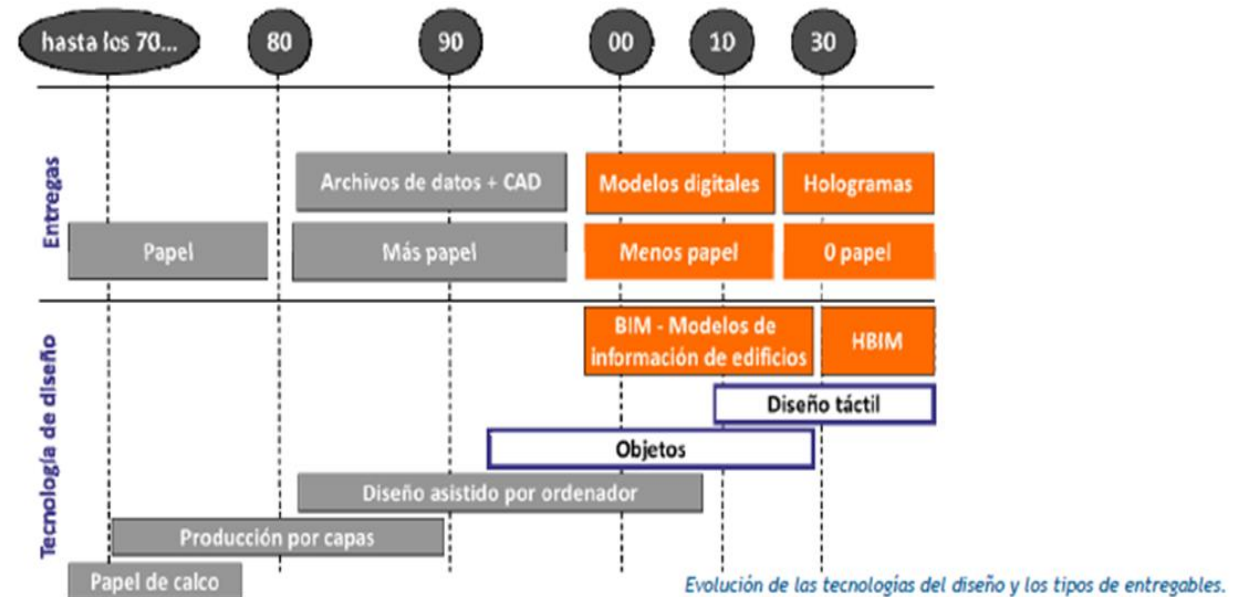


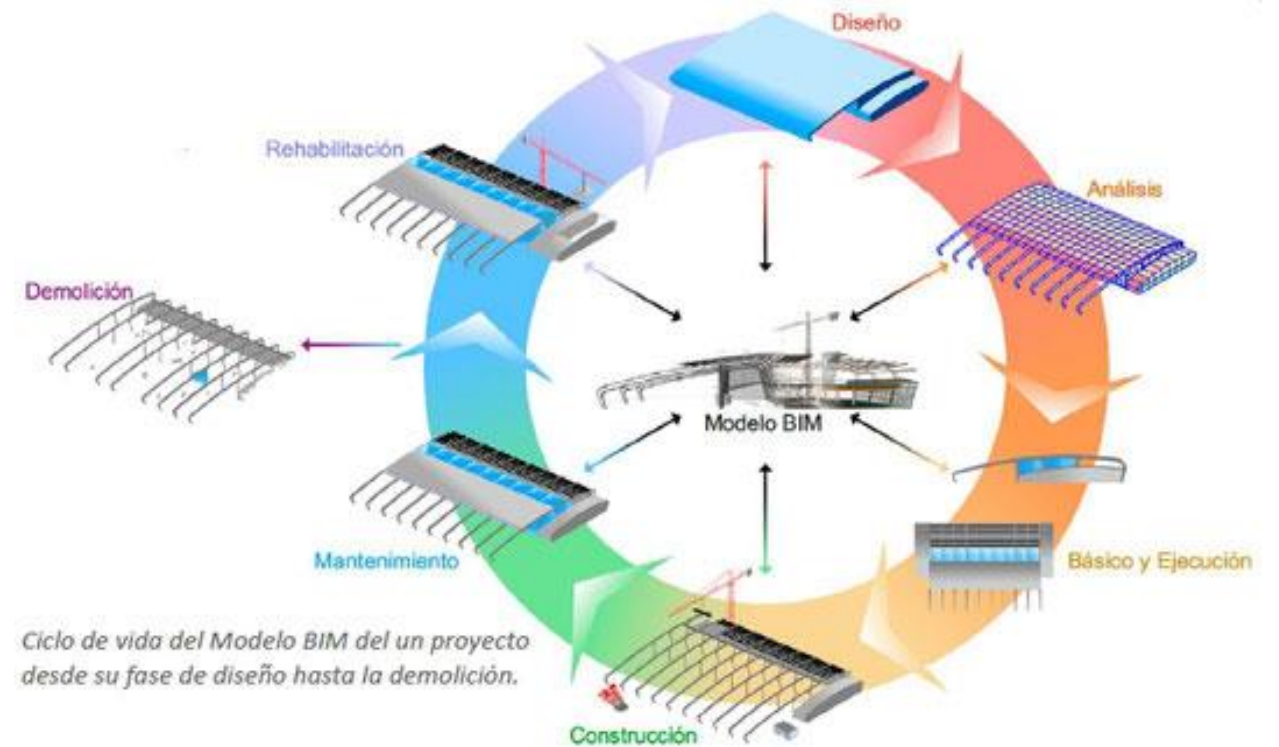
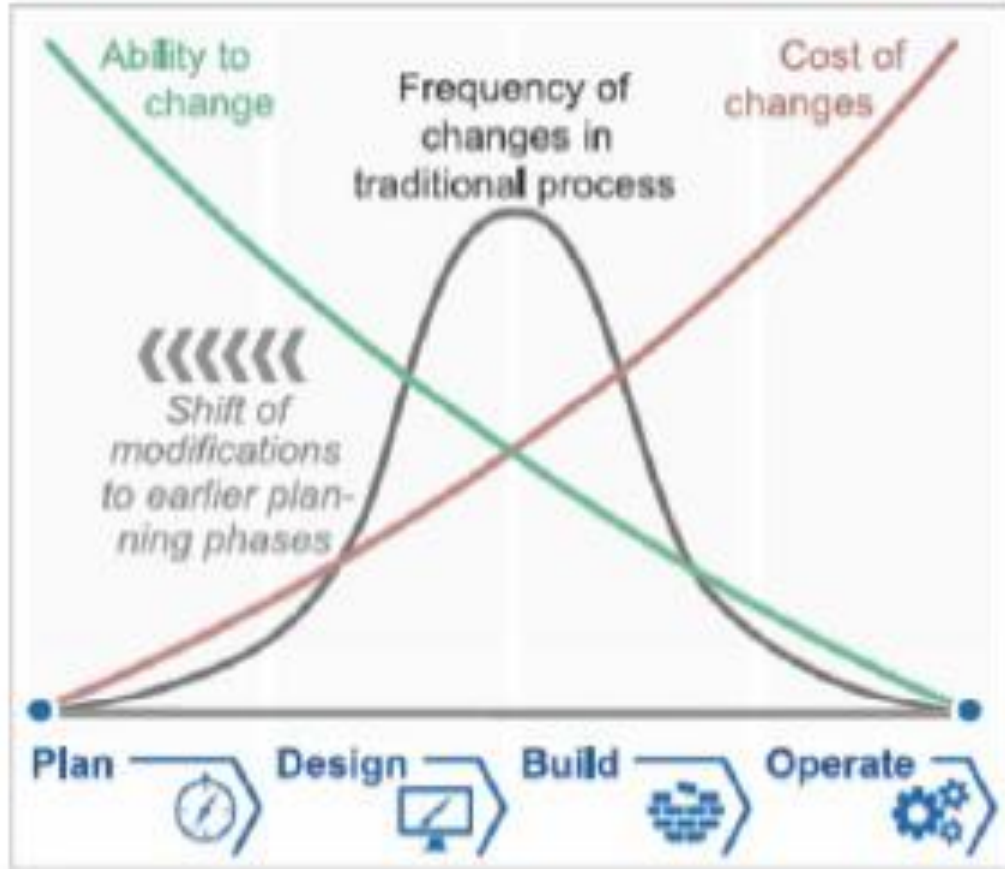
LA IMPLANTACIÓN DE LA TECNOLOGÍA EN LA CONSTRUCCIÓN

Infographic | The 10 most promising technologies in Engineering & Construction



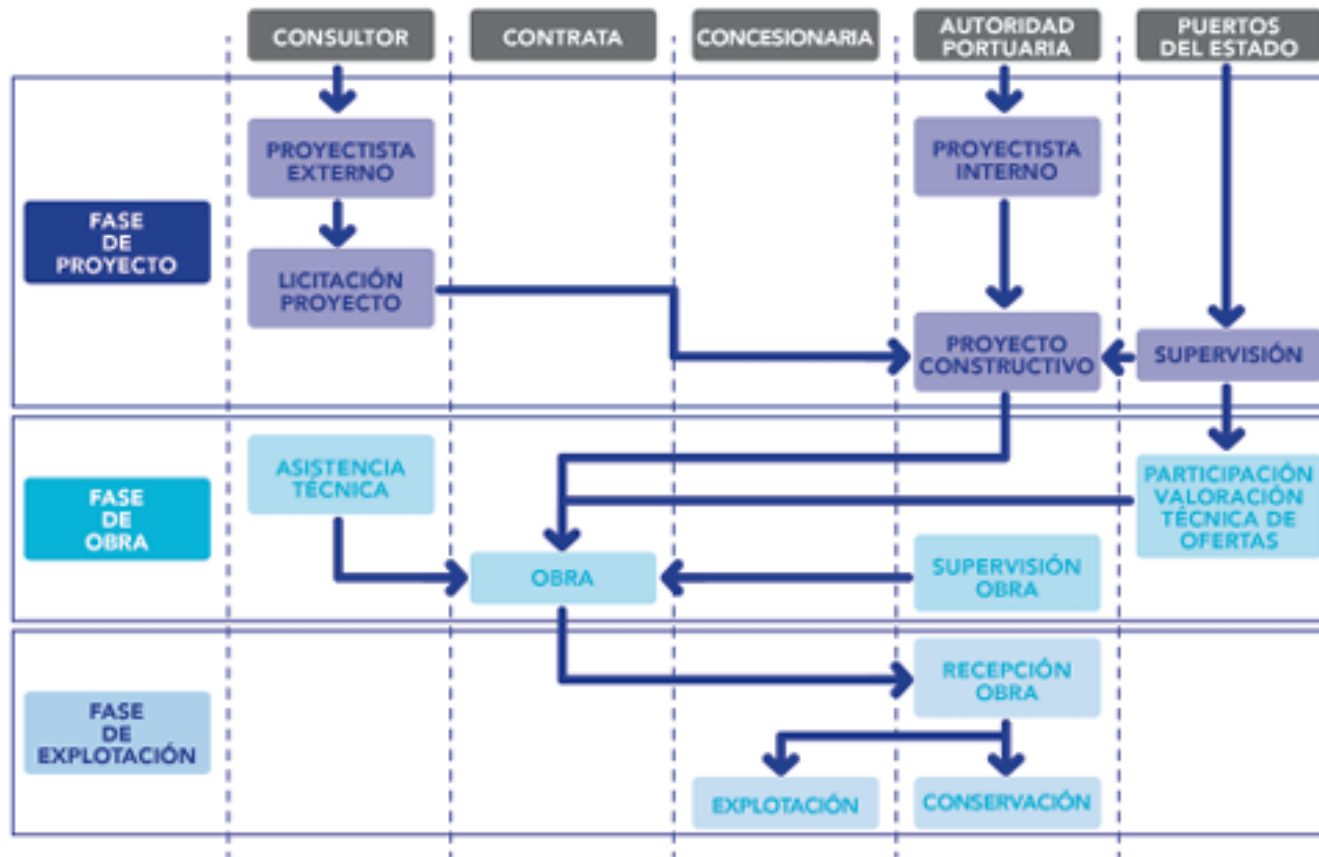
Fuente: World Economic Forum



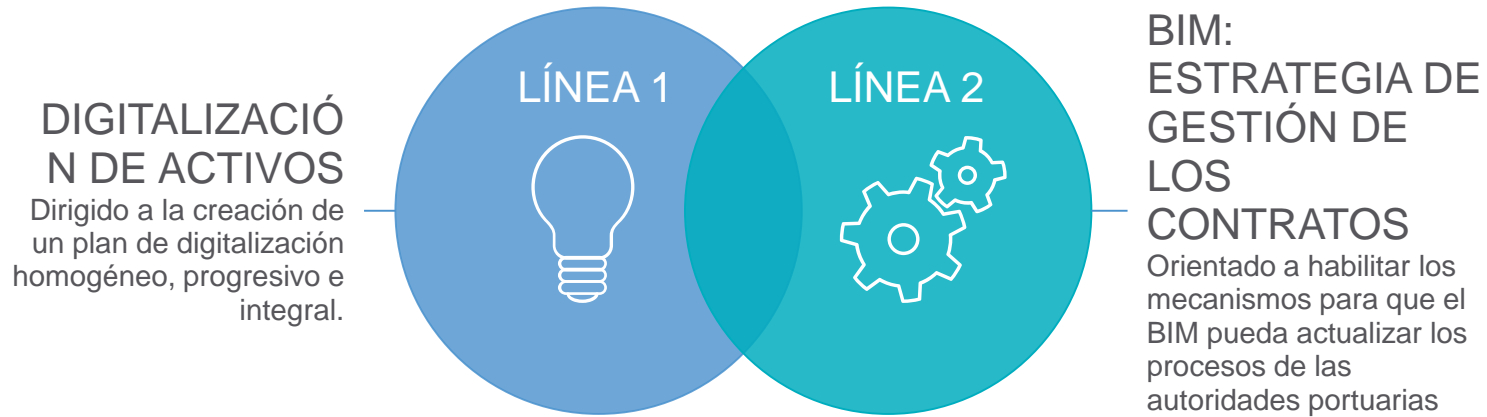


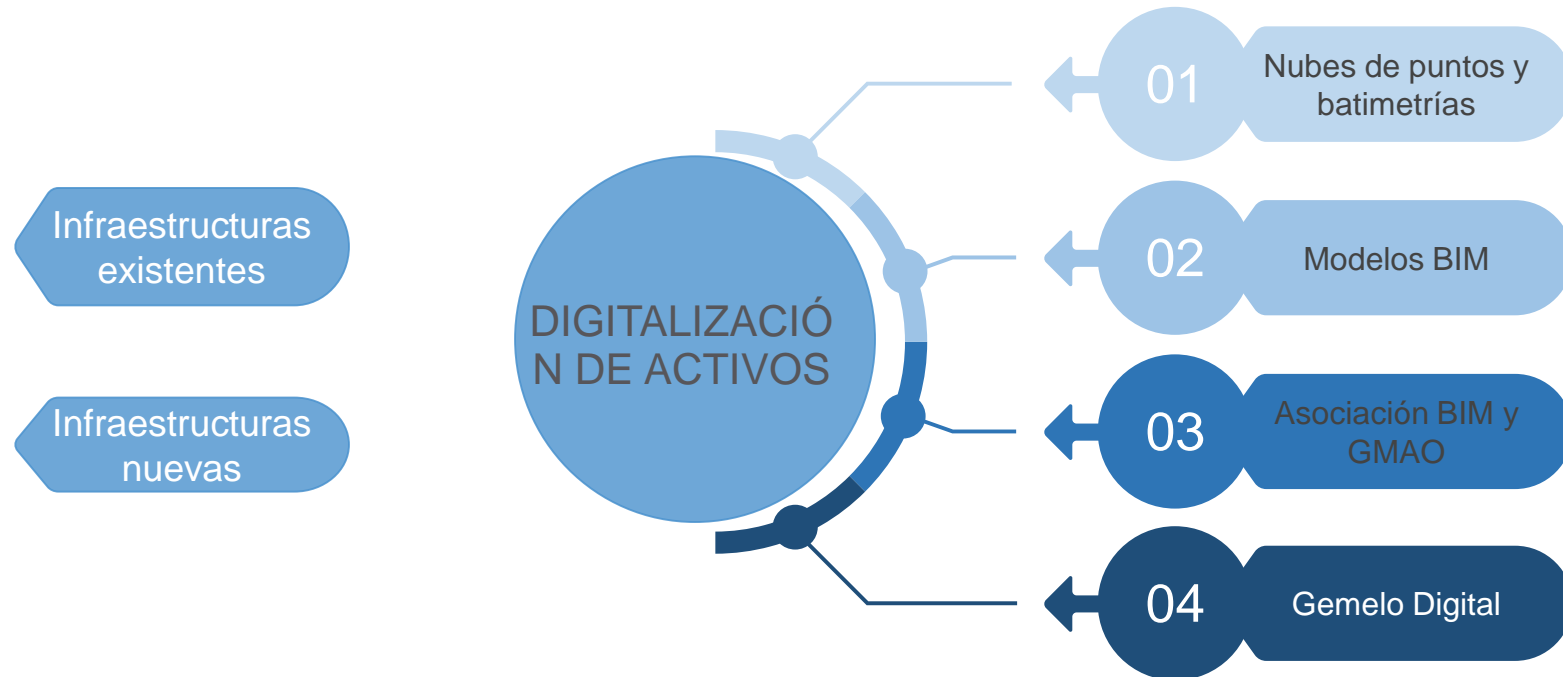
Ciclo de vida del Modelo BIM del un proyecto desde su fase de diseño hasta la demolición.

DEL BIM AL SECTOR PORTUARIO



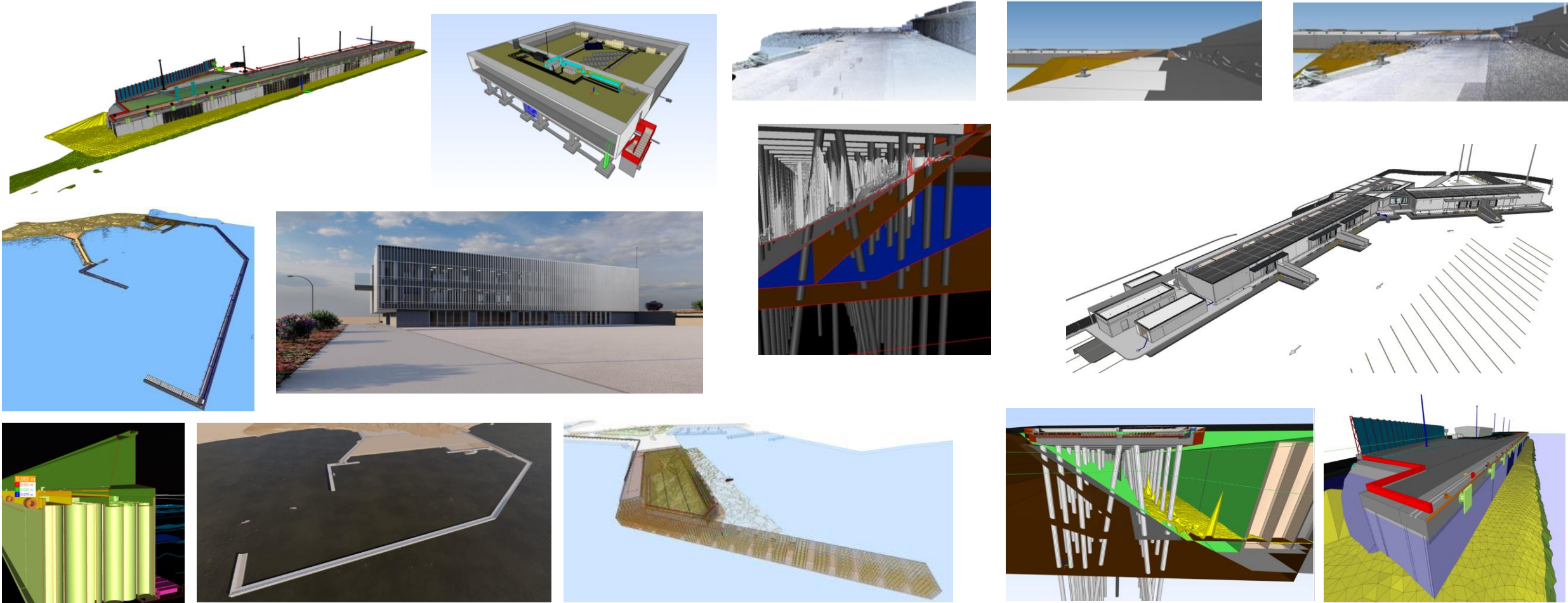






4

EL BIM DEL SECTOR PORTUARIO



Port de Barcelona

Prototipo - Biblioteca de Objetos IFC

Biblioteca de Objetos IFC del Planol del Port de Barcelona

Explora los modelos BIM del Planol del Port de Barcelona y descarga los IFC y las fichas.

BUSCAR OBJETO

Port de Barcelona

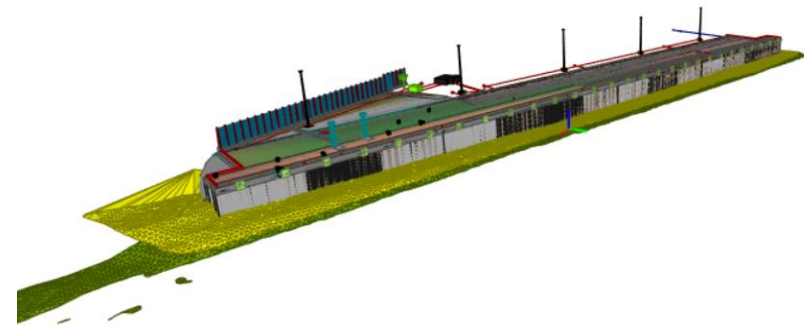
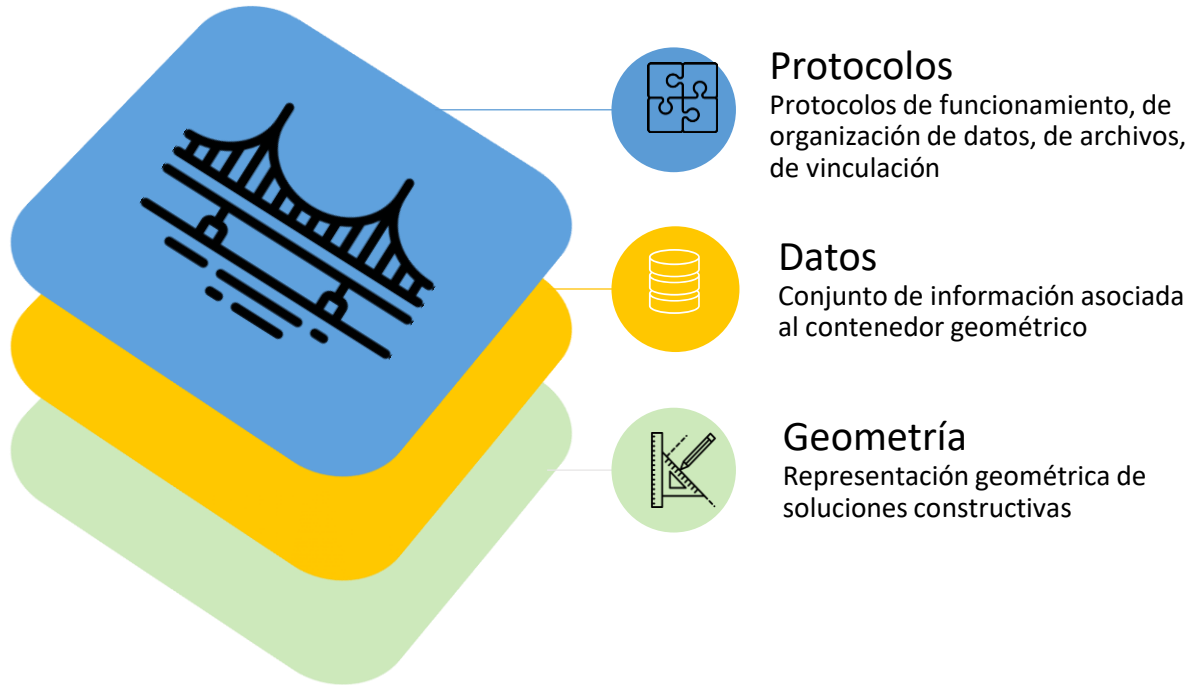
APBCN-LOG-OPR-Grua_Demag

PORT BARCELONA GENERALES

Propiedad	APBCN	Codigo	APBCN-LOG-OPR-Grua_Demag
Disciplina	Logistica	NivelDetalle	Simplificado/Detallado
Subdisciplina	Medios operacion	RefCapaGISPort	grua-punt_base
Elemento	Grua	RefCapaCADPort	NO INFORMADO
Grupo	Demag	RosmimanEquipo	NO INFORMADO
Tipo	-	InmovArticulo	NO INFORMADO
Subtipo	-	InmovEpigrafe	NO INFORMADO
Nombre	Demag		

Buscar

- ¿CUAL ES LA PRIORIDAD DEL BIM DE UNA AUTORIDAD PORTUARIA?



Tag	Name	Value	Unit
		IDfb584c15-1779-4f04-99a5-2c03f52ace19	
	APSCTF		
01_01_	APSCTF_Proyecto	2019_GR.549PC_CIP	
01_02_	APSCTF_Localizador	TF_SC_108	
01_03_	APSCTF_Estado	PC	
01_04_	APSCTF_Clasificacion	20.20.10.10	
01_05_	APSCTF_Tipologia	EDIFICACION	
01_06_	APSCTF_Disciplina	STR	
01_07_	APSCTF_Subdisciplina		
01_08_	APSCTF_Material	HA-30/B/20/IIIa	
02_01_	APSCTF_Unidad		
02_02_	APSCTF_Longitud	5 800	mm
02_03_	APSCTF_Espesor	400	mm
02_04_	APSCTF_Area	0.36	m2
02_05_	APSCTF_Volumen	2.09	m3
03_01_	APSCTF_Fase_Obra		
03_04_01_	APSCTF_Uid_Medicion_01	D05AA0040M	
03_04_01_	APSCTF_Uid_Medicion_02		
03_04_01_	APSCTF_Uid_Medicion_03		
03_05_	APSCTF_CodigoPrioridad		

4

EL BIM DEL SECTOR PORTUARIO

Datos proyecto

Datos medioambientales y sociales

Datos obra

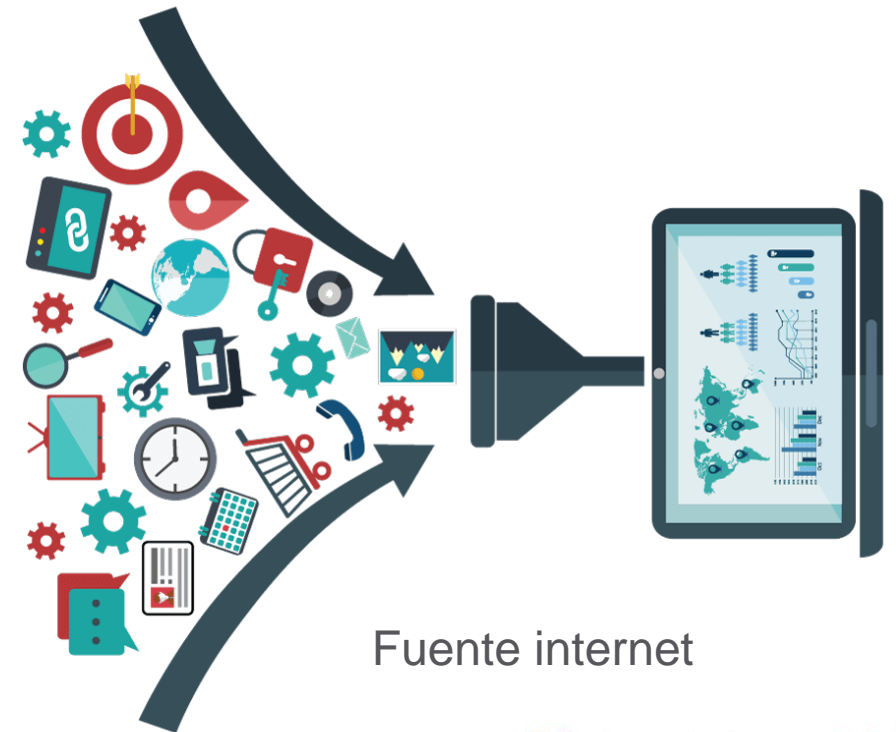
Gestión Activos Contables

Gestión Activos Operaciones

Datos GMAO

Datos GIS

Otros datos



 buildingSMART®
International home of openBIM®

BIM GESTIÓN DE LA INFORMACIÓN DE LA CONSTRUCCIÓN

ALEX GARATE ARRAZOLA

MARZO 2023

