

A hand is shown holding a large green leaf. In the center of the leaf is a dark green circle containing the text 'Puerto de Bilbao, de la conciencia a la acción'. Surrounding this central circle is a ring of ten smaller white circles, each containing a different icon: a sun, a crane, a ship, a corn cob, a recycling symbol, a solar panel, a fuel pump, a wind turbine, and a gear. The background is a soft-focus green bokeh.

# Puerto de Bilbao, de la conciencia a la acción

**Bilbao**  
PORT **B**



## Actividad anual

- Conectado con más de **900** puertos en todo el mundo
- **405** ha de superficie portuaria
- **57** ha de puertos secos
- **31,2** Millones de toneladas
- **538.918** TEUs
- **2.669** escalas de buques
- **4.358** trenes
- **1.000.000** camiones

Cifras y datos 2021

## Core Port en la red Trans-europea



4 países



17 Puertos



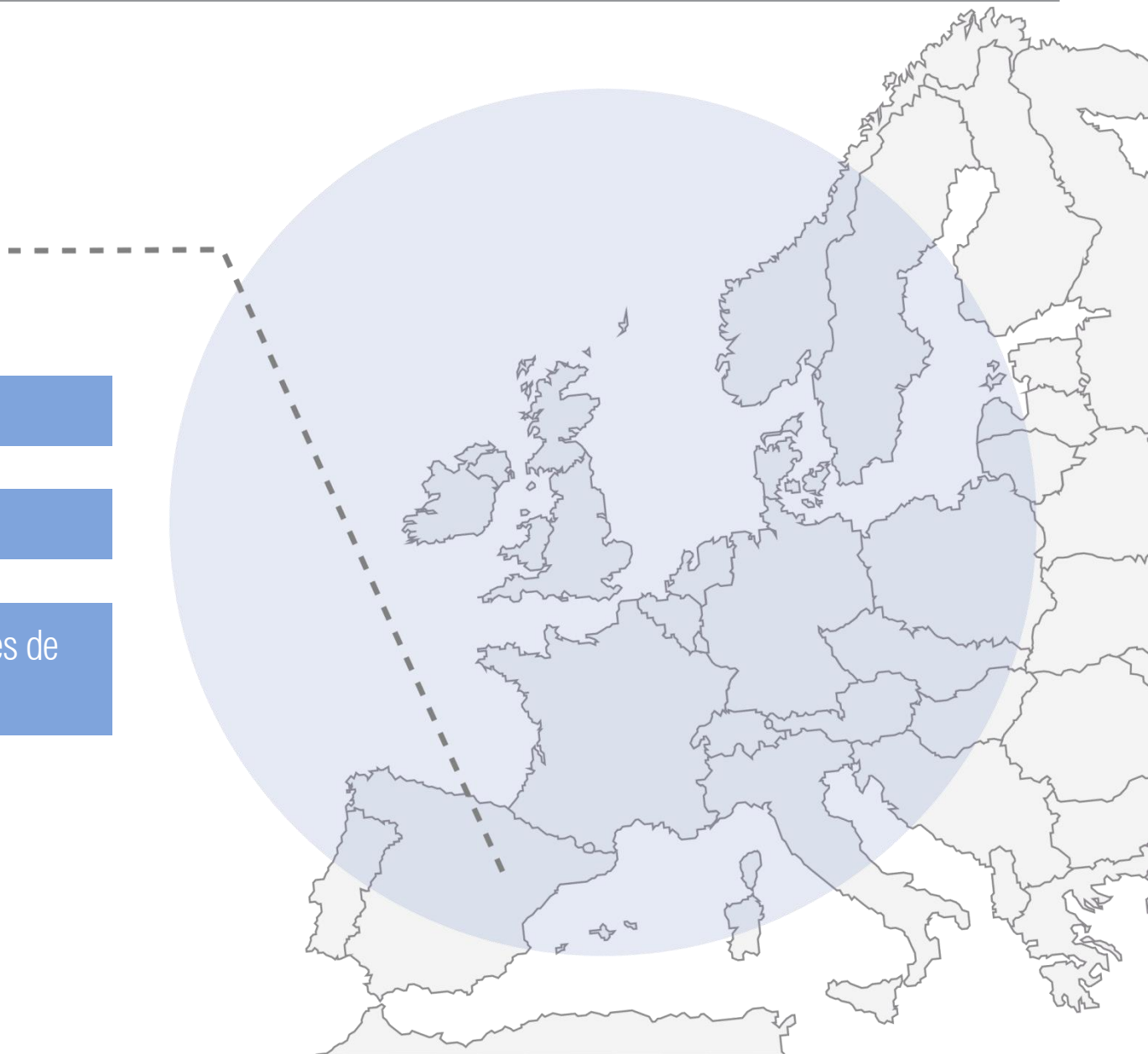
40 terminales

## Efectos del sector del transporte en EUROPA

Contribuye un 5% al PIB de la Unión Europea

Da empleo a más de 10 Mill. de personas

Es responsable del 25 % de las emisiones totales de los gases de efecto invernadero (GEI)



## MUNDIAL

OMI (Organización Marítima Internacional)

Objetivo 2050: Reducir en un 50% las emisiones del sector naviero

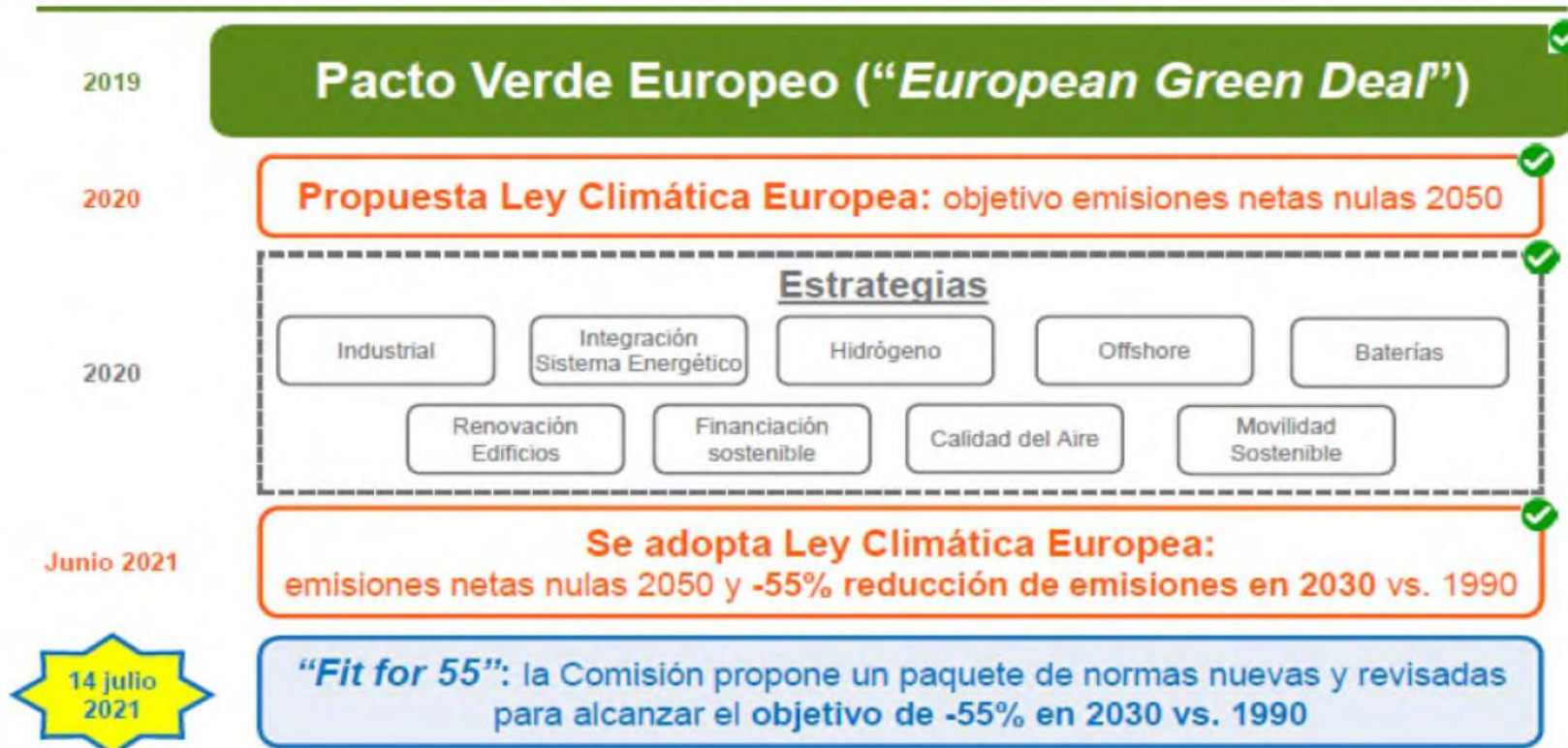
ONU (Naciones Unidas) – AGENDA 2030

Objetivo 2030: Cumplir 17 Objetivos de Desarrollo Sostenible (ODS)



## Fit for 55

Tras el lanzamiento del “*European Green Deal*”, la Comisión Europea continúa avanzando en su hoja de ruta hacia la neutralidad en carbono



A partir de 2030 deben existir tomas OPS para cubrir al menos el 90% de la demanda de los buques atracados en los puertos

# “OPS Bilbao Port – BilbOPS 2025”

Proyecto para implantar servicio Onshore Power Supply en puerto y desarrollo de corredores verdes en el arco atlántico

## Ventajas OPS

- ✓ Reducción emisiones CO2
- ✓ Reducción de ruido y vibraciones en muelle
- ✓ Desde 2015, bonificación en la Tasa al Buque



# BilbOPS OPS INFRASTRUCTURE 2030

## ALTERNATIVE FUELS SERVICES

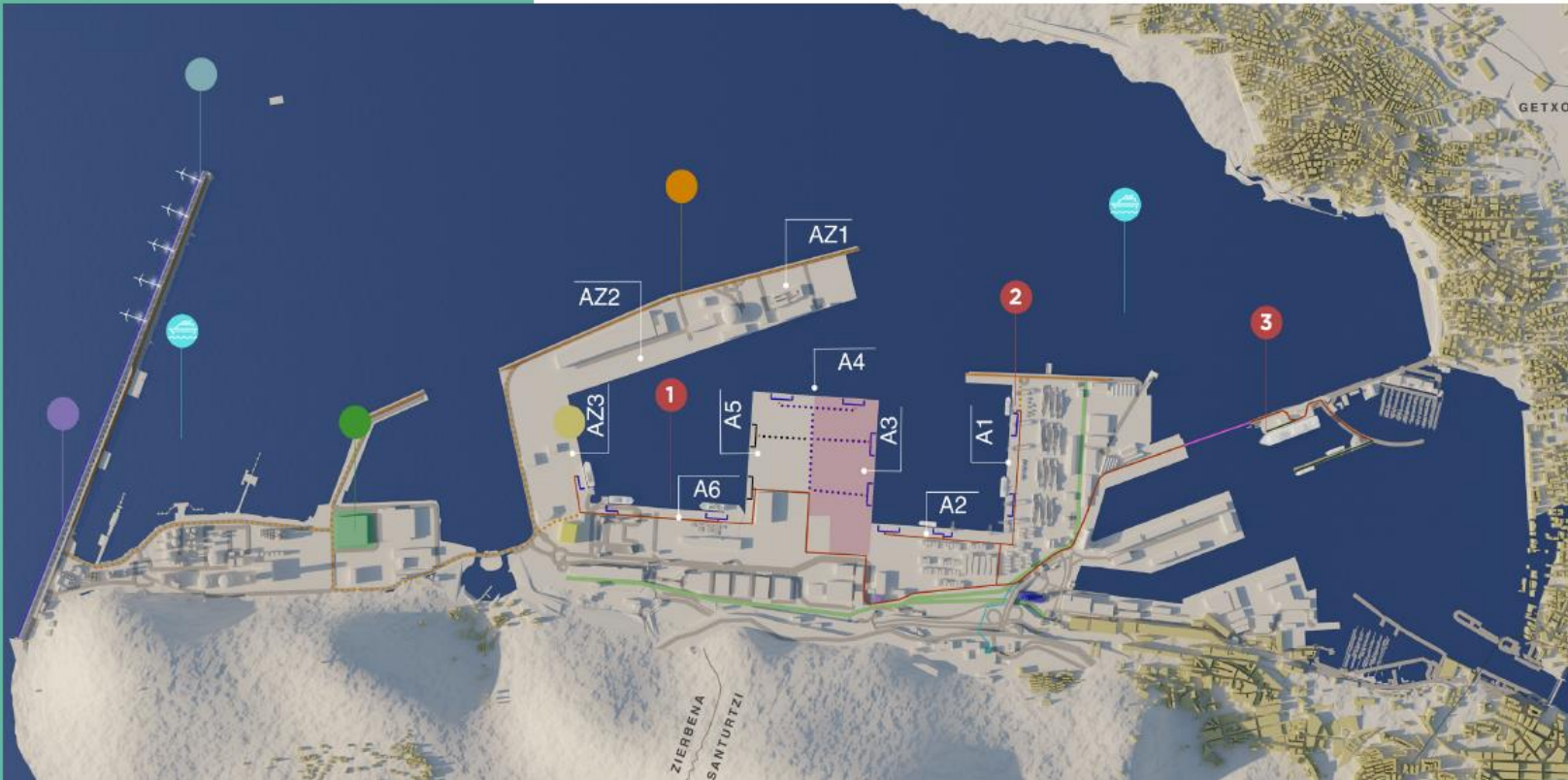
- LNG (On service 1S-2022)
- OPS Infraestructure (2025)
- H<sub>2</sub> & e-Fuel Plant

## OPS (ONSHORE POWER SUPPLY)

- **Phase 1 (CEF Transport)**  
A1, A2, A6, AZ3, GETXO 1-2, GETXO 3
- |...| **Phase 2 (RRF)**  
A5

## GREEN ENERGY CO-GENERATION HUB

- Photovoltaic Solar Power (2025)
- Wind Power (Since 2006)
- Wave Power
- **Phase 3 (Future Quay)**  
A3, A4
- ⚓ **Phase 4 (OPS Floating Power Platforms)**  
Mobile Cold-Ironing



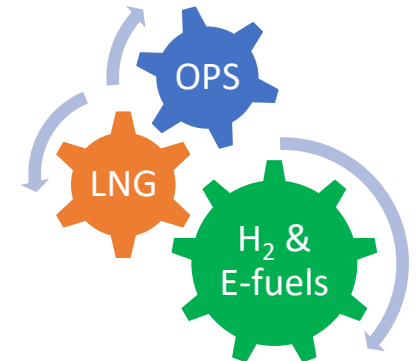
## Servicios

# Puerto de Bilbao

Inversión (Fase 1 y 2) Muelles



Operación Potencia





1



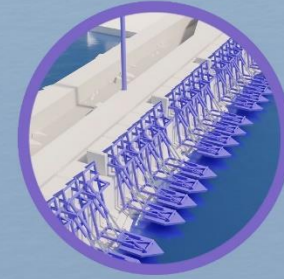
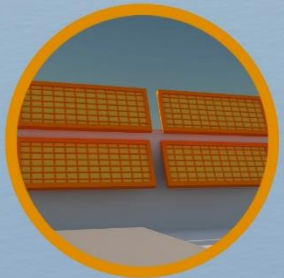
2



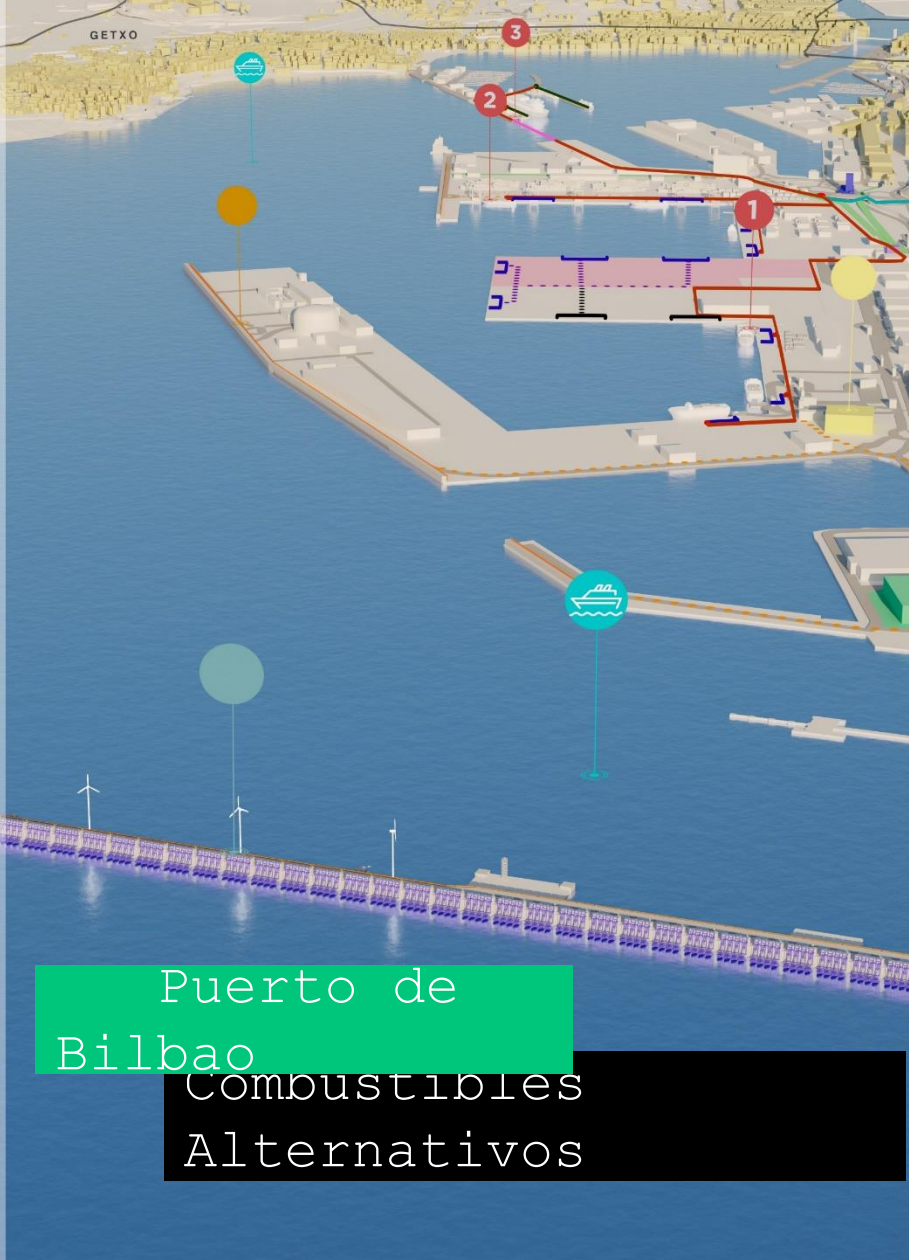
3



H<sub>2</sub>



LNG



Puerto de  
Bilbao  
Combustibles  
Alternativos

## 30MW de capacidad OPS en el Puerto de Bilbao en 2025


- Reacondicionamiento Subestación Eléctrica Iberdrola Santurtzi (60 MVA) y conexión Eléctrica Red Iberdrola - Instalaciones Puerto.
- 3Centros de Distribución (Muelles Ro-Pax y Contenedores - 6.5, 1,5 kV) y 11 Centros de Transformación (A5, A1, A2, AZ-3, A6, Getxo 1-2, Getxo 3)
- 11 Puntos de Conexión OPS (Media y Baja Tensión) y 20 tomas para dar un servicio flexible.
- 1 Cable Subacuático (1,34 Km)

## Hub de Energía Verde de 28MWp en 2027

- Instalación de Paneles Fotovoltaicos en 4



# BilbOPS

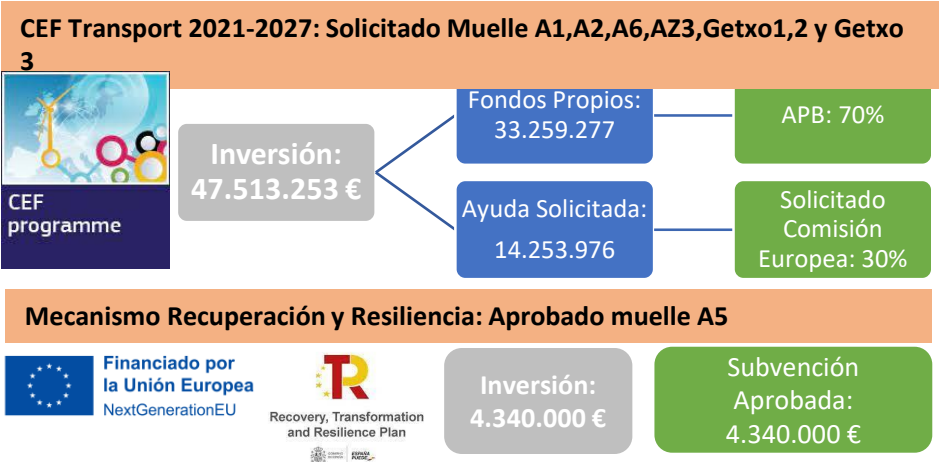
- Inversión estratégica.
- Puerto “Fit for 55”.
- Conexión a la red de puertos eléctricos del arco Atlántico.
- Presentada a la convocatoria CEF Transport 2021-2027. (A1,A2,A6,AZ3,Getxo1,2 y Getxo 3)
- Solución OPS Muelle A5 aprobada a través del MRR.  **Financiado por la Unión Europea**  
NextGenerationEU
- El proyecto forma parte de OPS Masterplan que coordina OPPE.



Servicios OPS resilientes, verdes y de última generación



## Proyecto Tractor: Estructura Financiación



## Impacto Económico Público-Privado OPS: 91 M €

	Inversión Pública	Inversión Privada	
<b>Inversión OPS</b>	43,9 Millones € infraestructura OPS	13,9 Millones € adaptación buques atribuible al proyecto	2,5 Millones € soluciones innovadoras Living Lab OPS
<b>Hub Energía Verde</b>	7,9 Millones € planta fotovoltaica	23 Millones € planta undimtriz	

**Rentabilidad**

**Económico-social:** elevada (medioambiente y salud pública)

**Financiera:** negativa mitigada si se logra subvención.

**Proyecto tractor OPS (91 M €):** para el sector (navieras, renovables etc.) e innovación local.

**Inversión Público/Privada Combustibles Alternativos (188 M €):** Complementariedad OPS (APB), GNL e Hidrógeno BH2C (Petronor/Repsol)

**Necesidad regulación Fit for 55 y exenciones fiscales.**

## Ecosistema Innovación: Living Lab



Cables superconductores de energía



Tecnología Undimotriz



Baterías de Segunda Vida



20 start-ups en 4 años

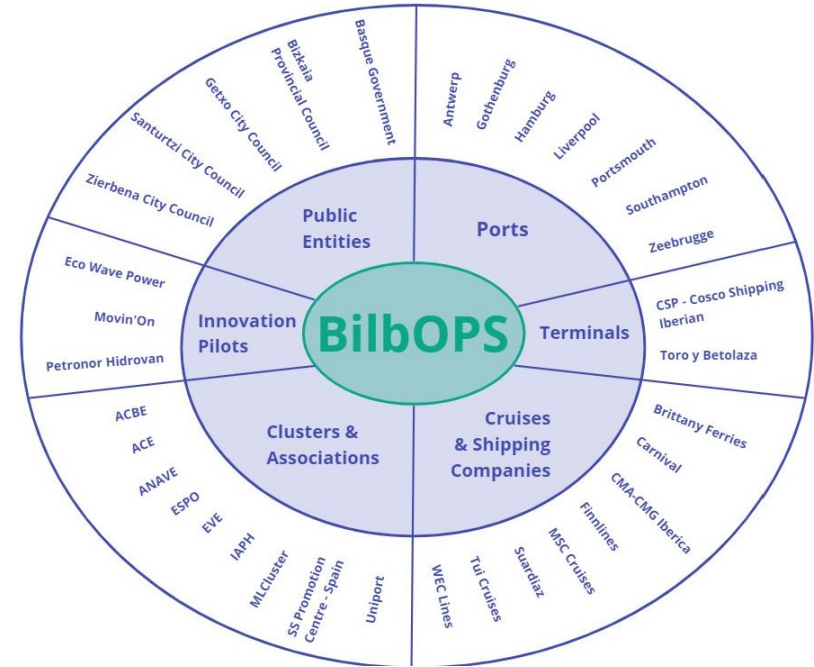
## MOVIN'ON



## Corredor Vasco del Hidrógeno (BH2C)



## Consenso y Cooperación: Efecto Red



- 34 cartas de apoyo
- Colaboración Puertos Europeo, Puertos del Estado (OPS Masterplan) y Navieras: **BilbOPS Forum**
- Impulso institucional.

## BilbOPS EMISSIONS MAP 2019



## BilbOPS EMISSIONS MAP 2027



## BilbOPS EMISSIONS MAP 2030



### People

- Mejora directa en condiciones de vida: 125.000 ciudadanos, 116.000 pasajeros y 10.000 trabajadores.
- Reducción de emisiones (187 Tn of NO<sub>x</sub>, 163 Tn of SO<sub>2</sub> and 20Tn of PM) y ruido.



### Planet

- Rebaja emisiones en puerto 38,8% frente a 2019 (CO<sub>2</sub>)
- Reducción emisiones totales CO<sub>2</sub> (9.062 Tn).



### Profit

- Servicio a +910 escalas de buques por año (Contenedores, Cruceros, Ro-Ro/Ro-Pax).
- Inversión público-privada:
  - +91 M€ (OPS y renovables)
  - +188 M€ (Combustibles)

# Primera Planta de Producción de Hidrógeno Verde

2024

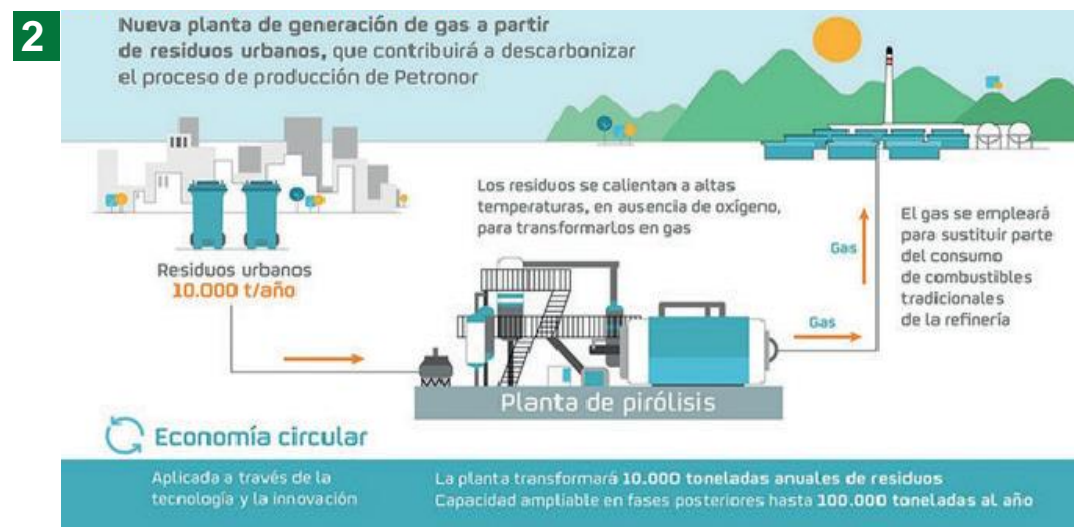
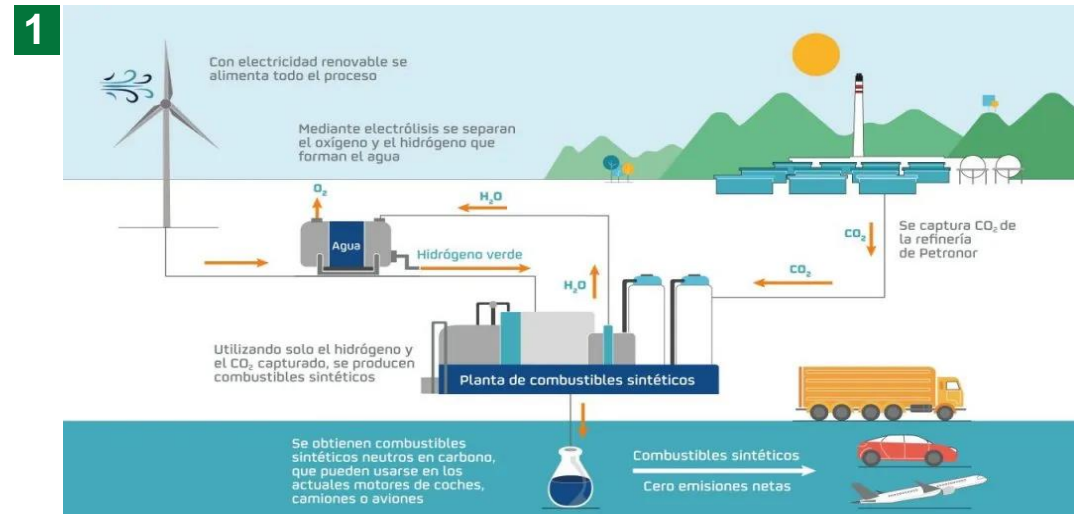
Hub de Descarbonización Plantas de Repsol/Petronor:

- 1 Planta de generación de combustibles sintéticos a partir del uso de electricidad renovable como fuente de energía, empleando hidrógeno verde y CO2 (Capacidad: 8.000 litros/día)

Producción de Hidrógeno Verde en la misma planta

- 2 Generación de Biogas a partir de residuos urbanos

**BH<sub>2</sub>C**  
BASQUE HYDROGEN CORRIDOR



ESKERRIK ASKO  
MUCHAS GRACIAS

Bilbao  
PORT **B**

